

제품명: 소마토스타틴 수용체 1(7R7) 토끼 단클론 항체

카탈로그 번호: AMRe18110

연구용 전용

요약

설명	재조합 토끼 단클론 항체
숙주	토끼
적용	WB, ICC/IF
반응성	인간
결합	비결합
변형	수정치 없음
아이소타입	IgG
클론성	단클론
형태	액체
농도	0.5mg/ml. 본 제품 농도는 제조 배치에 따라 다를 수 있습니다.
Storage	Aliquot 하여 -20°C 에 보관 (12 개월 유효). 냉동/해동 반복을 피하십시오.
Shipping	Ice bags
버퍼	토끼 IgG 는 인산염 완충 용액 (pH 7.4, 150mM NaCl, 0.02% 산화방지제 N 및 50% 글리세롤)에 용해되어 있습니다. 단클론 시 +4°C 에서 , 장기 보관 시 -20°C 에서 보관하십시오. 냉동/해동 과정을 반복하지 마십시오.
정제	천상정제

적용

희석 비율	WB 1:500-1:2000, ICC/IF 1:200-1:500
분자량	43kDa

항원 정보

유전자명	SSTR1
다른 이름	Somatostatin R1; SRIF2; SS1R; Sstr1;
유전자 ID	6751.0
SwissProt ID	P30872
면역원	인간 소마토스타틴 수용체 1/SSTR1 의 항원 펩타이드

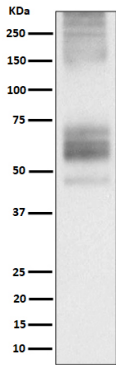
배경

소마토스타틴 14 에 대한 친화도가 28 배 높은 소마토스타틴 수용체이다. 수용체는 백혈구에 관한 G 단백질을 통해 다른 클론이 억제되어 있다. 또한 백혈구에 관한 G 단백질을 통해 포도당 포도당 포도당 억제제 (Na⁺)/H⁺ 교환을 자극한다.

연구 분야

신항상리드수용체 연구

이미지 데이터



SH-SY5Y-1 세포를 transfection 시킨 293T 세포에서 SH-SY5Y-1 발현에 대한 웨스턴 블롯 분석