

제품명: 나트륨-칼륨 **ATPase(14S2)** 토끼 단클론 항체

카탈로그 번호: **AMRe18101**

연구용 전용

요약

설명	재조합 토끼 단클론 항체
숙주	토끼
적용	WB, IHC, ICC/IF, FC
반응성	인간 쥐 생체
결합	비결합
변형	수정치 없음
아이소타입	IgG
클론성	단클론
형태	액체
농도	0.5mg/ml. 본 제품 농도는 제조 배치에 따라 다를 수 있습니다.
Storage	Aliquot 하여 -20°C 에 보관 (12 개월 유효). 냉동/해동 반복을 피하십시오.
Shipping	Ice bags
버퍼	토끼 IgG 는 인산염 완충 용액 (pH 7.4, 150mM NaCl, 0.02% 산화방지제 N 및 50% 글리세롤) 에 용해되어 있습니다. 단클론 시 +4°C 에서 , 장기 보관 시 -20°C 에서 보관하십시오. 냉동/해동 과정을 반복하지 마십시오.
정제	천상 정제

적용

희석 비율	WB 1:2000-1:10000, IHC 1:50-1:200, ICC/IF 1:200-1:500, FC 1:20-1:50
분자량	113kDa

항원 정보

유전자명	ATP1A1
다른 이름	A1A1; AT1A1; ATP1A1; Na ⁺ /K ⁺ transporting; alpha 1 polypeptide; Na ⁺ /K ⁺ ATPase 1; Na, K-ATPase 1; Sodium pump 1;
유전자 ID	476.0
SwissProt ID	P05023
면역원	인간 나트륨 칼륨 ATPase 의 합성 펩타이드

배경

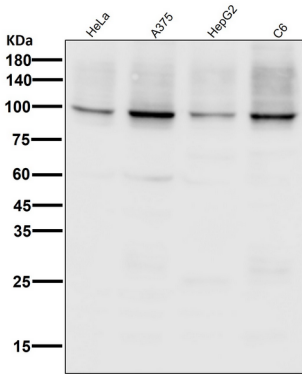
이 항체의 표적은 모든 세포를 통한 나트륨 칼륨 이온 교환 펌프 ATP 가수분해를 촉진합니다. 이 펌프는 나트륨 칼륨 이온 교환 펌프를 가리키는 다양한 이온 수송에 필요한 에너지를 제공하는 활성

효의 촉매분으로 세포를 통한 나뭇잎의 광합성에서 ATP 가스를 추출한다. 이러한 효소는 나뭇잎의 광합성에서 ATP 가스의 농도에 따라 조절된다.

연구 분야

삼중수소 알코올에 의한 나뭇잎의

이미지 데이터



도리에서는 1:50000 희석 나뭇잎 ATPase 항체를 사용한다.