

제품명: SNF5(19H18) 토끼 단클론 항체

카탈로그 번호: AMRe18053

연구용 전용

요약

설명	재조합 토끼 단클론 항체
숙주	토끼
적용	WB, IHC, ICC/IF, FC, IP
반응성	인간 췌장
결합	비결합
변형	수정치 없음
아이소타입	IgG
클론성	단클론
형태	액체
농도	0.5mg/ml. 본 제품 농도는 제조 배치에 따라 다를 수 있습니다.
Storage	Aliquot 하여 -20°C 에 보관(12개월 유효). 냉동/해동 반복을 피하십시오.
Shipping	Ice bags
버퍼	50mM 트리스클렌스(pH 7.4), 0.15M NaCl, 40% 글세롤, 0.01% 산화방지제 N 및 0.05% 보르덴필용에 담겨 공급됩니다.
정제	천상정제

적용

희석 비율	WB 1:500-1:2000, IHC 1:200-1:500, ICC/IF 1:100-1:200, FC 1:200-1:500, IP 1:20-1:50
분자량	44kDa

항원 정보

유전자명	SMARCB1
다른 이름	SMARCB1; BAF47; hSNF5; INI1; RDT; RTPS1; Sfh1p; SMARCB1; SNF5 homolog; SNF5L1; Snr1; SWI/SNF comp
유전자 ID	6598.0
SwissProt ID	Q12824
면역원	인간 SNF5의 항원 펩타이드

배경

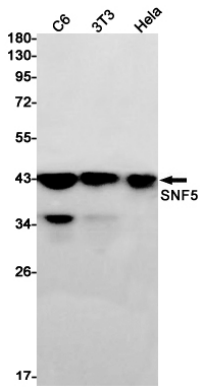
SWI-SNF 복합체는 ATP 의존적으로 핵소체를 재구성하여 전 활성화에 관여한다. Brm(SNF2 α 라도형)과 Brg-1(SNF2 β 라도형)은 모두 SWI-SNF 복합체 ATPase 소위인이다. BAF(hSWI/SNF) 복합체는 구성요인이 ATP 의존적으로 재구성하는 세 가지 및 핵 소위인이다. 핵 소위인에 중추적인 역할을 한다. BAF 복합체는 정보 유전 소위인이다.

고 변형형의 크로마틴을 생성할 수 있습니다. 이러한 초선 변형은 폴라클로미스베일에서 뉴클레오솜의 최대 절단비 2 개 이하의 8 량체로 구성된 비정규인 일층으로 변형되기 때문입니다. SMARCA4/BRG1/BAF190A 의 체 크로마틴 리모델링 활동을 저해합니다. CSF1 프로모터 활성에 관여합니다. 상경전세포 특이적 크로마틴 리모델링 복합체 (npBAF 복합체)와 관련된 특이적 크로마틴 리모델링 복합체 (nBAF 복합체)에 속합니다. 신경줄기에서 뉴런 세포주를 비롯하여 상피세포 분화에 따라 줄기 세포 크로마틴 리모델링에서 뉴런 크로마틴 리모델링으로 전환됩니다. 중추 신경줄기 세포에서 뉴런으로의 전환에 npBAF 및 nBAF 복합체 소인 구성 변화가 필요합니다. 상경전세포 유전자를 마크로RNA 분해에 따라 ACTL6A/BAF53A 와 PPH10/BAF45A 를 포함하는 npBAF 복합체는 뉴런 특이적 복합체 (nBAF) 내의 구성 요소입니다. ACTL6B/BAF53B 및 DPF1/BAF45B 또는 DPF3/BAF45C 소인 유전자입니다. npBAF 복합체는 다양한 신경줄기 세포의 자기 재생 능력에 필수적입니다. nBAF 복합체는 CREST 와 함께 수송 및 상에 필수적인 유전자를 할을 조절하는 역할을 합니다. 유사성에 반하여, 또한 세포주 조절에 중요한 역할을 하며 G0/G1 단계에서 세포주 장을 억제합니다.

연구 분야

후유전학 및 화학신호 전달

이미지 데이터



SNF5 항체(1:1000 희석)를 사용하여 C6, 3T3, HeLa 세포 용출물에서 SNF5를 웨스턴 블롯으로 검출합니다.