

제품명: Smg1 (6X2) 토끼 단클론 항체

카탈로그 번호: AMRe18019

연구용 전용

요약

설명	재조합 토끼 단클론 항체
숙주	토끼
적용	WB
반응성	인간 췌장
결합	비결합
변형	수정치 없음
아이소타입	IgG
클론성	단클론
형태	액체
농도	0.5mg/ml. 본 제품의 농도는 재조합에 따라 다를 수 있습니다.
Storage	Aliquot 하여 -20°C 에 보관(12 개월 유효). 냉동/해동 반복을 피하십시오.
Shipping	Ice bags
버퍼	토끼 IgG는 인산염 완충 용액(pH 7.4, 150mM NaCl, 0.02% 산화방지제 및 50% 글리세롤)에 용해되어 있습니다. 단클론 시 +4°C 에서, 장기 보관 시 -20°C 에서 보관하십시오. 냉동/해동 과정을 반복하지 마십시오.
정제	천상정제

적용

희석 비율	WB 1:1000-1:5000
분자량	411kDa

항원 정보

유전자명	SMG1
다른 이름	61E3.4; ATX; hSMG1; LIP; smg1;
유전자 ID	23049.0
SwissProt ID	Q96Q15
면역원	인간 Smg1의 합성 펩타이드

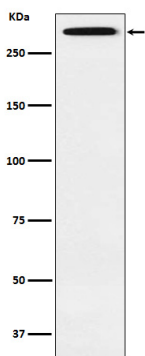
배경

mRNA 감지 및 유전자 발현 분석을 위한 도구에 관하여 새로운 단백질 키메라이다. 질풍 단백질(STJ)-Q를 포함한다. UPF1/RENT1을 인산화시키고 결속을 포함하는 mRNA의 상정결근 매개체(NMD)에 대한 역할을 한다. SMG8 및 SMG9(SMG1C 단백질 키메라 복합체) 및 UPF1과 함께 정된 라소솜으로 출현하여 예외적인 SURF(SMG1-UPF1-

eRF1-eRF3) 복합을 형성한다. EJC의 구성 NMD에서 SURF 복합은 UPF2를 통해 EJC 복합과 결합하여 UPF1-UPF2-UPF3 감시 복합체를 형성하여 복합체 NMD를 활성화하는 것으로 알려져 있습니다. 또한 유전성 스톱에 의해 활성화는 단백질 카이네이스 ATM 과 압력 가중증을 보인다. p53/TP53을 안 활성화되며 세포 유전성 스톱에 노출 후 상위 p53/TP53 활성화될 수 있다. SURF의 결핍은 발암 DNA 손상 방산(R)에 대한 민감도를 초한다. PRKCI는 활성화되었지만 PRKCZ는 활성화하지 않는다.

연구 분야

이미지 데이터



Saos2 세포 용출액에서 Smg1 발현에 대한 웨스턴 블롯 분석