

제품명: Smad2(19V12) 토끼 단클론 항체

카탈로그 번호: AMRe17989

연구용 전용

요약

| | |
|----------|--|
| 설명 | 재조합 토끼 단클론 항체 |
| 숙주 | 토끼 |
| 적용 | WB, ICC/IF, FC |
| 반응성 | 인간 쥐 생체 |
| 결합 | 비결합 |
| 변형 | 수정치 없음 |
| 아이소타입 | IgG |
| 클론성 | 단클론 |
| 형태 | 액체 |
| 농도 | 0.3mg/ml. 본 제품 농도는 제조배에 따라 다를 수 있습니다. |
| Storage | Aliquot 하여 -20°C 에 보관(12 개월 유효). 냉동/해동 반복을 피하십시오. |
| Shipping | Ice bags |
| 버퍼 | 토끼 IgG는 인산염 완충 용액(pH 7.4, 150mM NaCl, 0.02% 산화방지제 N 및 50% 글리세롤)에 용해되어 있습니다. 단클론 시 +4°C 에서, 장기 보관 시 -20°C 에서 보관하십시오. 냉동/해동 과정을 반복하지 마십시오. |
| 정제 | 천상정제 |

적용

| | |
|-------|--|
| 희석 비율 | WB 1:500-1:2000, ICC/IF 1:100-1:200, FC 1:50-1:200 |
| 분자량 | 52kDa |

항원 정보

| | |
|--------------|---|
| 유전자명 | SMAD2 |
| 다른 이름 | JV18-1; MADH2; MADR2; Mad-related protein 2; Mothers against DPP homolog 2; Smad 2; |
| 유전자 ID | 4087.0 |
| SwissProt ID | Q15796 |
| 면역원 | 인간 Smad2의 항원 펩타이드 |

배경

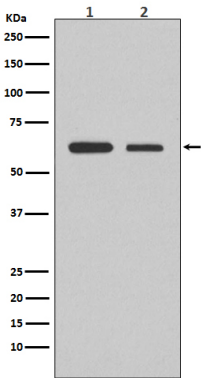
이 유전자에 의해 생성된 단백질은 SMAD 단백질 계열에 속하며, 이 계열은 'mothers against decapentaplegic'(Mad) 유전자에 의해 생성된 Smad 유전자 산물과 유사합니다. SMAD 단백질은 신호 전달 경로를 매개하는 신호 전달자로서 조절됩니다. 수용체 결합 SMAD(R-SMAD)는 TGF- β (결합 단백질)의 어떤 형상에든 결합하여 활성화된 신호 전달 체인 조절입

나단R-SMAD는TGF-β에에결합되는많은유전자프로모터영역에서TRE 요소에결합하고SMAD2/SMAD4 복합체형성반응을활성화한다.때문에중요역할을수행한다.또한, 음성조절인자14-3-3 단백질YWHAQ로부터PDPK1 키아제인분리를촉진하며PDPK1 키아제활성을강화적으로조절한다.

연구 분야

신호전달

이미지 데이터



(1) Jurkat 세포용액(2) RAW264.7 세포용액에서 Smad2 발현위탁분석