

**제품명: SLC6A1 / GAT1 (9T4)** 토끼 단클론 항체

**카탈로그 번호: AMRe17960**

연구용 전용

## 요약

설명	재조합 토끼 단클론 항체
숙주	토끼
적용	WB
반응성	인간 쥐 생체
결합	비결합
변형	수정치 없음
아이소타입	IgG
클론성	단클론
형태	액체
농도	0.5mg/ml. 본 제품의 농도는 제조 배치에 따라 다를 수 있습니다.
Storage	Aliquot 하여 $-20^{\circ}\text{C}$ 에 보관 (12 개월 유효). 냉동/해동 반복을 피하십시오.
Shipping	Ice bags
버퍼	토끼 IgG 는 인산염 완충 용액 (pH 7.4, 150mM NaCl, 0.02% 산화방지제 N 및 50% 글리세롤) 에 용해되어 있습니다. 단클론 시 +4 $^{\circ}\text{C}$ 에서, 장기 보관 시 $-20^{\circ}\text{C}$ 에서 보관하십시오. 냉동/해동 과정을 반복하지 마십시오.
정제	천상정제

## 적용

희석 비율	WB 1:1000-1:5000
분자량	67kDa

## 항원 정보

유전자명	SLC6A1
다른 이름	GABATHG; GABATR; GABT1; GAT1; Slc6a1;
유전자 ID	6529.0
SwissProt ID	P30531
면역원	인간 GABA 수송체 1 의 항원 펩타이드

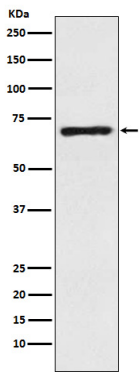
## 배경

GABA 는 시냅스 전말단에서의 높은 친화성 수용체로 알려져 있으며, 시냅스 전말단에서의 높은 친화성 수용체로 알려져 있습니다. GABA 는 시냅스 전말단에서의 높은 친화성 수용체로 알려져 있으며, 시냅스 전말단에서의 높은 친화성 수용체로 알려져 있습니다.

## 연구 분야

-

## 이미지 데이터



안티노우린에 GABA 수용체 / GAT 1 발현에 대한 단백질 분석