

**제품명: SLAMF1(5K10) 토끼 단클론 항체**

**카탈로그 번호: AMRe17948**

연구용 전용

## 요약

설명	재조합토끼단클론항체
숙주	토끼
적용	WB,FC
반응성	인간
결합	비결합
변형	수정치 없음
아이소타입	IgG
클론성	단클론
형태	액체
농도	0.5mg/ml. 본제품의 농도는 재조합에 따라 다를 수 있습니다.
Storage	Aliquot 하여 -20°C 에 보관(12 개월 유효). 냉동/해동 반복을 피하십시오.
Shipping	Ice bags
버퍼	토끼 IgG 는 인산염 완충 용액(pH 7.4, 150mM NaCl, 0.02% 산화방지제 N 및 50% 글리세롤)에 용해되어 있습니다. 단클론 시 +4°C 에서 , 장기 보관 시 -20°C 에서 보관하십시오. 냉동/해동 과정을 반복하지 마십시오.
정제	천상정제

## 적용

희석 비율	WB 1:1000-1:5000, FC 1:50-1:100
분자량	37kDa

## 항원 정보

유전자명	SLAMF1
다른 이름	CD150; CDw150; SLAM; SLAMF1;
유전자 ID	6504.0
SwissProt ID	Q13291
면역원	인간 SLAM 의 항원 펩타이드

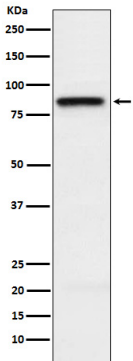
## 배경

양성 세포 B 세포에 중요한 표상자 리간드 리구안 SLAM 에 의해 유도된 신호 전달 과정은 세포에 의해 조절됩니다. SLAM(신호 전달 리구안 활성화) 계열의 리간드 수용체 중 또는 양 세포 간 상호 작용에 의해 활성화되는 SLAM 수용체는 다양한 세포의 활성화 및 분화를 조절하며, 특히 선천 및 적응 면역 반응 모두 조절 및 신호 전달에 관여합니다. SLAM 활성은 형질 전이 단백질 SH2D1A/SAP

및 SH2D1B/EAT-2 의 존재 여부에 의존합니다. T 림프구에 SLAMF1 에 의해 유도되는 신호 전달 과정은 B 세포에 의해 조절됩니다. SLAMF1 신호 전달에는 두 가지 방식이 있는 것으로 보이며 하나는 SH2D1A(그리고 아마도 SH2D1B)에 의존하는 방식이고 다른 하나는 단백질 티로신 인산화소 2C(PTPN11)에 의존하는 신호 전달 방식입니다. 초저는 SH2D1A 의 결핍에 INPP5D/SHIP1 및 PTPN11/SHP-2 를 포함한 여러 가지의 결핍을 방한다고 제안합니다(PubMed:11806999). 그러나 신호 전달은 SH2D1A 에 의해도 조절되며 SH2D1A 는 당에서 FYN 과 상호작용하여 FYN 을 조절하고 FYN 은 SLAMF1 을 인산화하여 활성화할 수 있습니다(PubMed:12458214). SLAMF1 은 면역 반응에 활성화된 세포의 IL-2 반응적 증을 매개하며 FN- $\gamma$  생성을 유도합니다(유형에 의해). 허신 신호 전달은 INPP5D, DOK1 및 DOK2 가 관여하며 세포에서 FN- $\gamma$  생성을 억제하고 PRKCQ, BCL10 및 NFkB1 은 세포 활성화 및 Th2 세포 분인상을 증가시킨다(유형에 의해). CD4(+) 세포에서 세포 수용체 유도 IL-4 분를 촉진(유형에 의해). CD4(-)/CD8(-) T 세포에 항원 수용체 매개 FN- $\gamma$  생성을 억제하며 IL-2 생성을 억제합니다(유형에 의해). 비종양 이후 보조 세포(T(Fh))의 IL-4 생성에 필수적입니다(유형에 의해). 단핵구 유래 이상 세포에서 CD40 유도 신호 전달을 억제할 수 있습니다(PubMed:16317102). 알파1 분을 억제하고 알파1 분을 Th2 세포 분인 및 Th1 세포 분인 분를 조절할 수 있습니다(유형에 의해). SLAMF6 와 함께 활성화된 세포 유래 자연 살해 세포(NKT) 세포가 열 안정 신호 전달 이후 증 및 분인 작용을 제한합니다. 미분 자연 살해 세포(iNKT) 세포가 조절 NKT2 유형으로 분화하는 데 관여합니다(유형에 의해). 대식세포에서 질소 유래(LPS)에 대한 반응으로 IL-12, TNF- $\alpha$  및 신호 전달의 항 조절에 관여합니다(유형에 의해). B 세포에서 SH2D1A 와는 독립적으로 ERK 신호 전달 경로를 활성화하며 SYK 와 INPP5D 도를 포함한다. 또한 SYK 와 SH2D1A 에 의해 Akt 신호 전달 경로를 활성화합니다(유형에 의해). B 세포에서 p38 MAPK 와 JNK1 및 JNK2 도를 활성화합니다(PubMed:20231852). CD84/SLAMF5 및 SLAMF6 와 함께 세포성 면역 반응의 조절을 할 수 있습니다(유형에 의해). 대식세포에서 림프구 세포에 대한 선형 면역 반응에 관여하며 아마도 세포 표면의 OmpC 및 OmpF 를 인식하고 식세포 작용 및 PI3K 복합체(PI3KC3-C2)의 모를 조절하여 세포 내 Pdtins(3)P 축적 및 NOX2 활성을 유도합니다(PubMed:20818396).

## 연구 분야

## 이미지 데이터



Jurkat 세포 용출물에 SLAMF1 발현에 대한 웨스턴 블롯 분석