

**제품명: SKP2(13N4) 토끼 단클론 항체**

**카탈로그 번호: AMRe17934**

연구용 전용

## 요약

설명	재조합 토끼 단클론 항체
숙주	토끼
적용	WB, IHC, ICC/IF, FC, IF-P
반응성	인간 췌장
결합	비결합
변형	수정치 없음
아이소타입	IgG
클론성	단클론
형태	액체
농도	0.5mg/ml. 본 제품 농도는 제조 배치에 따라 다를 수 있습니다.
Storage	Aliquot 하여 $-20^{\circ}\text{C}$ 에 보관 (12 개월 유효). 냉동/해동 반복을 피하십시오.
Shipping	Ice bags
버퍼	토끼 IgG는 인산염 완충 용액 (pH 7.4, 150mM NaCl, 0.02% 산형 방부제 및 50% 글리세롤)에 용해되어 있습니다. 단클론 시 +4 $^{\circ}\text{C}$ 에서, 장기 보관 시 $-20^{\circ}\text{C}$ 에서 보관하십시오. 냉동/해동 과정을 반복하지 마십시오.
정제	천상 정제

## 적용

희석 비율	WB 1:500-1:2000, IHC 1:20-1:100, ICC/IF 1:20-1:50, FC 1:20-1:50, IF-P 1:20-1:50
분자량	48kDa

## 항원 정보

유전자명	SKP2
다른 이름	FBL1; FLB1; FBXL1; MGC1366; SKP2;
유전자 ID	6502.0
SwissProt ID	Q13309
면역원	인간 SKP2의 합성 펩타이드

## 배경

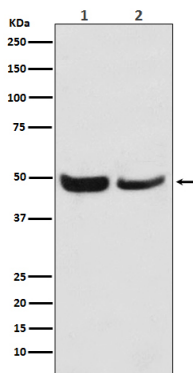
세포주 진행 신호 전달 및 전이 관련 유전자인 F-box 단백질 유닛 및 후 프테아좀 분해기 SCF(SKP1-CUL1-F-box) 단백질 E3 유닛인 단백질 리제 복합체 기질 인식 구성 요소 세포주 진행 신호 전달 및 전이 관련 유전자인 F-box 단백질 유닛 및 후 프테아좀 분해기 SCF(SKP1-CUL1-F-box) 단백질 E3 유닛인 단백질 리제 복합체 기질 인식 구성 요소 (PubMed:11931757,

PubMed:12435635, PubMed:12769844, PubMed:12840033, PubMed:15342634, PubMed:15668399, PubMed:15949444, PubMed:16103164, PubMed:16262255, PubMed:16581786, PubMed:16951159, PubMed:17908926) (PubMed:17962192, PubMed:22770219, PubMed:32267835). 특히 CDKN1B/p27kip 를 인하여 G1/S 전이 조절에 관여한다(유상분). CDKN1B/p27kip 의 분해는 CKS1 이 필요하다 ORC1, CDT1, RBL2, KMT2A/MLL1, CDK9, RAG2, FOXO1, UBP43, YTHDF2 및 아마도 MYC, TOB1 및 TAL1 표적 단백질을 포함한다 (PubMed:11931757, PubMed:12435635, PubMed:12769844, PubMed:12840033, PubMed:15342634, PubMed:15668399, PubMed:15949444, PubMed:16103164, PubMed:17962192, PubMed:16581786, PubMed:16951159, PubMed:17908926). TAL1 의 분해는 STUB1 도 필요하다(PubMed:32267835). CCNE1 또는 CCNE2 및 CDK2 와 함께 CDKN1A 를 포함한다(PubMed:16262255). CK1 의존적인 방식으로 CDH1 의 유비쿼린 및 분해를 촉진하여 세포 분열을 조절한다(PubMed:22770219).

## 연구 분야

세포 생물학

## 이미지 데이터



(1) Jurkat 세포용액 (2) NIH/3T3 세포용액에서 SKP2 발현에 대한 웨스턴 블롯 분석