

제품명: SHC(17A9) 토끼 단클론 항체

카탈로그 번호: AMRe17856

연구용 전용

요약

설명	재조합 토끼 단클론 항체
숙주	토끼
적용	WB, IHC, IF-P
반응성	인간 췌장
결합	비결합
변형	수정치 없음
아이소타입	IgG
클론성	단클론
형태	액체
농도	0.5mg/ml. 본 제품 농도는 제조배에 따라 다를 수 있습니다.
Storage	Aliquot 하여 -20°C 에 보관 (12 개월 유효). 냉동/해동 반복을 피하십시오.
Shipping	Ice bags
버퍼	토끼 IgG는 인산염 완충 용액 (pH 7.4, 150mM NaCl, 0.02% 산화방지제 및 50% 글리세롤)에 용해되어 있습니다. 단클론 시 +4°C 에서, 장기 보관 시 -20°C 에서 보관하십시오. 냉동/해동 과정을 반복하지 마십시오.
정제	천상정제

적용

희석 비율	WB 1:500-1:2000, IHC 1:100-1:200, IF-P 1:100-1:200
분자량	63kDa

항원 정보

유전자명	SHC1
다른 이름	SH2 domain protein C1; SHC; SHC-transforming protein 1; SHCA; Src homology 2 domain-containing-transforming protein C1;
유전자 ID	6464.0
SwissProt ID	P29353
면역원	인간 SHC의 항원 펩타이드

배경

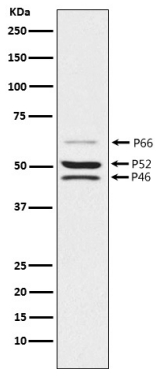
활성화 성장 인자 수용체 신호 전달 경로에 결합하는 신호 전달 단백질이다. 활성화된 KIT 및 KITLG/SCF 에 의해 자극되는 신호 전달 연쇄반응에 참여한다. p46Shc 및 p52Shc 동량단백질은 인산화

GRB2/SOS 복합체 결합을 통해 활성화된 수용체 티로신 키나제를 Ras 에 연결하고 세포질 내 이중산의 전이에 관여한다. 활성화된 성장인자 수용체는 신호 전달 경로에 결합하는 신호 전달 단백질이다. 활성화된 KIT 및 KITLG/SCF 에 의해 자극되는 신호 전달 연방에 참여한다. p46Shc 및 p52Shc 동량단백질은 또한 GRB2/SOS 복합체 결합을 통해 활성화된 수용체 티로신 키나제를 Ras 에 연결하고 세포질 내 이중산의 전이에 관여한다. 따라서 p46Shc 및 p52Shc 이형은 다른 바깥에서 Ras 신호 전달 경로의 개시 역할을 할 수 있다. p66Shc 이형은 Ras 활성을 매개하는 양친화성 스캐폴드에 대한 비특이적 결합을 담당하는 신호 전달 경로에 관여한다. p66Shc 이형은 종양 억제자 p53 의 하위 표적이며 스트레스에 의해 활성화된다. p53 이 세포 내 신호를 증가시키고 분화 및 세포 사멸을 유도하는 데 관여한다. p66Shc 이형의 발현 수명 시공 관계는 것으로 알려져 있다(유성분). 또한 p66Shc 는 안모아티신 수용체 TEK/TIE2 의 하위 신호 전달에 참여하며 내세포 이동 및 신호 전달 경로 조절에 중요한 역할을 한다.

연구 분야

신경학

이미지 데이터



MCF7 세포용질에서 SHC 발현에 대한 웨스턴 블롯 분석