

제품명: 혈청 아밀로이드 **A(1K10)** 토끼 단클론 항체

카탈로그 번호: **AMRe17770**

연구용 전용

요약

설명	재조합 토끼 단클론 항체
숙주	토끼
적용	WB, IHC, IF-P
반응성	인간
결합	비결합
변형	수정치 없음
아이소타입	IgG
클론성	단클론
형태	액체
농도	0.5mg/ml. 본 제품 농도는 제조 배치에 따라 다를 수 있습니다.
Storage	Aliquot 하여 -20°C 에 보관 (12 개월 유효). 냉동/해동 반복을 피하십시오.
Shipping	Ice bags
버퍼	토끼 IgG 는 인산염 완충 용액 (pH 7.4, 150mM NaCl, 0.02% 산형 방부제 및 50% 글리세롤)에 용해되어 있습니다. 단클론 시 +4°C 에서 , 장기 보관 시 -20°C 에서 보관하십시오. 냉동/해동 과정을 반복하지 마십시오.
정제	천상 정제

적용

희석 비율	WB 1:1000-1:5000, IHC 1:100-1:200, IF-P 1:100-1:200
분자량	14kDa

항원 정보

유전자명	SAA1
다른 이름	Amyloid fibril protein AA; Amyloid fibrils; Amyloid protein A; Fibrils; PIG4; SAA 1; SAA 2; Serum amyloid A protein precursor;
유전자 ID	6288.0
SwissProt ID	P0DJ18
면역원	인간 혈청 아밀로이드 A 의 항원 펩타이드

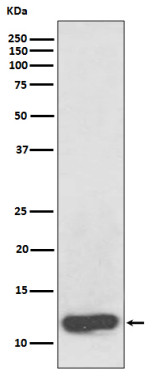
배경

주요 임상 반응물질 HDL 복합체 이피피 단백질 주요 임상 단백질

연구 분야

-

이미지 데이터



인간 혈장 용액에서 혈청 단백질 A 발현에 대한 단백질 분석