

제품명: SCF(12S8) 토끼 단클론 항체

카탈로그 번호: AMRe17642

연구용 전용

요약

설명	재조합 토끼 단클론 항체
숙주	토끼
적용	WB, IHC, ICC/IF, FC
반응성	인간
결합	비결합
변형	수정치 없음
아이소타입	IgG
클론성	단클론
형태	액체
농도	0.5mg/ml. 본 제품의 농도는 재조합에 따라 다를 수 있습니다.
Storage	Aliquot 하여 -20°C 에 보관(12 개월 유효). 냉동/해동 반복을 피하십시오.
Shipping	Ice bags
버퍼	토끼 IgG 는 인산염 완충 용액(pH 7.4, 150mM NaCl, 0.02% 산화방지제 N 및 50% 글리세롤)에 용해되어 있습니다. 단 보관시 +4°C 에서, 장기 보관시 -20°C 에서 보관하십시오. 냉동/해동 과정을 반복하지 마십시오.
정제	천상정제

적용

희석 비율	WB 1:1000-1:5000, IHC 1:100-1:200, ICC/IF 1:100-1:500, FC 1:20-1:50
분자량	31kDa

항원 정보

유전자명	KITLG
다른 이름	SF; SCF; MGF; FPH2; KL-1; Kitl;
유전자 ID	4254.0
SwissProt ID	P21583
면역원	인간 SCF 의 항원 단백질

배경

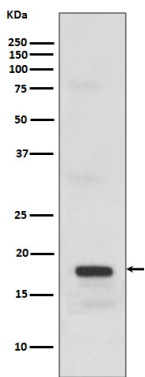
수용형 단클론 키티 키트(KIT) 의 리간드이다. 세포 성장 및 증식, 조혈 줄기 세포 유지, 생식 세포 형성, 배아 발달 등 다양한 과정에 관여하는 성장 인자이다. KITLG/SCF 결합은 야생형 KIT를 활성화할 수 있다. 포도막 안세포 3-키아제 조절 소단위 PIK3R1 의 인산화 촉진하고, 이 키아제(AKT) 을 활성화한다. 수용형 단클론 키티 키트(KIT) 의 리간드이다. 세포 성장 및 증식, 조혈 줄기 세포 유지

, 생체외형 비세포독성 등 갖는 고분자 생체소재에 적합한 역할을 한다. KITLG/SCF 결합은 세포 신호 전달 경로를 활성화할 수 있다. KITLG/SCF 와 KIT 는 포도당 대사용- 케아제 조절단위인 PI3K1 의 활성을 촉진하고, 그 결과 AKT1 케아제 활성화된다. 또한 KITLG/SCF 와 KIT 는 GRB2 를 통해 신호 전달하고 RAS, RAF1, 그리고 MAP 케아제인 MAPK1/ERK2 및 / 또는 MAPK3/ERK1 을 활성화한다. KITLG/SCF 와 KIT 는 STAT 계열 단백질인 STAT1, STAT3, STAT5 의 활성을 촉진한다. KITLG/SCF 와 KIT 는 PLCG1 의 활성을 촉진하여 세포 신호 전달 분자인 디아실글리세롤과 이노시톨 1,4,5- 트리스포스페이트의 생성을 유도한다. KITLG/SCF 는 다른 세포 유형인 예로 연골관절 세포치호를 나타낸다.

연구 분야

TGF- β 신호 전달 경로 PI3K-Akt 신호 전달 경로

이미지 데이터



재조합 단백질인 SCF 발현에 대한 웨스턴 블롯 분석