

제품명: SBDS(5N11) 토끼 단클론 항체

카탈로그 번호: AMRe17619

연구용 전용

요약

설명	재조합 토끼 단클론 항체
숙주	토끼
적용	WB
반응성	인간 췌장
결합	비결합
변형	수정치 없음
아이소타입	IgG
클론성	단클론
형태	액체
농도	0.5mg/ml. 본 제품의 농도는 재조합에 따라 다를 수 있습니다.
Storage	Aliquot 하여 -20°C 에 보관(12 개월 유효). 냉동/해동 반복을 피하십시오.
Shipping	Ice bags
버퍼	토끼 IgG는 인산염 완충 용액(pH 7.4, 150mM NaCl, 0.02% 산형 방부제 및 50% 글리세롤)에 용해되어 있습니다. 단, 보관 시 $+4^{\circ}\text{C}$ 에서, 장기 보관 시 -20°C 에서 보관하십시오. 냉동/해동 과정을 반복하지 마십시오.
정제	천상 정제

적용

희석 비율	WB 1:2000-1:20000
분자량	29kDa

항원 정보

유전자명	SBDS
다른 이름	CGI 97; sbds; SDS; SWDS;
유전자 ID	51119.0
SwissProt ID	Q9Y3A5
면역원	인간 SBDS의 항원 펩타이드

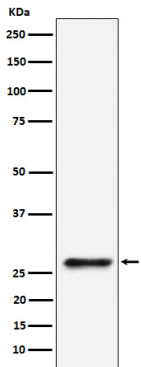
배경

성숙 리보솜 조립 및 리보솜 항상성 조절에 관여합니다. EFL1 과 함께 세포 내 60S 전리솜에 GTP 의존적으로 EIF6 의 기능을 유지하여 80S 리보솜 조립을 방해하고 EIF6 가 핵로제틴과 60S rRNA 채 및 핵에 의해 대립점을 조절함으로써 리보솜의 기능을 조절합니다. 정상적인 단백질 합성에 관여합니다. 세포 스트레스 상황에 관여할 수 있습니다. DNA 손상에 대한 반응에 관여할 수 있습니다. 세포 증식에 관여할 수 있습니다.

연구 분야

후생화학해석학

이미지 데이터



293 세포에서 SBDS 발현에 대한 웨스턴 블롯 분석