

**제품명: SATB2(16T7)** 토끼 단클론 항체

**카탈로그 번호: AMRe17617**

연구용 전용

## 요약

설명	재조합 토끼 단클론 항체
숙주	토끼
적용	WB, IHC, ICC/IF, FC
반응성	인간 췌장
결합	비결합
변형	수정치 없음
아이소타입	IgG
클론성	단클론
형태	액체
농도	0.5mg/ml. 본 제품 농도는 재분배에 따라 다를 수 있습니다.
Storage	Aliquot 하여 $-20^{\circ}\text{C}$ 에 보관 (12 개월 유효). 냉동/해동 반복을 피하십시오.
Shipping	Ice bags
버퍼	토끼 IgG는 인산염 완충 용액 (pH 7.4, 150mM NaCl, 0.02% 산화방지제 N 및 50% 글리세롤)에 용해되어 있습니다. 단, 보관 시 $+4^{\circ}\text{C}$ 에서, 장기 보관 시 $-20^{\circ}\text{C}$ 에서 보관하십시오. 냉동/해동 과정을 반복하지 마십시오.
정제	천상정제

## 적용

희석 비율	WB 1:1000-1:5000, IHC 1:100-1:200, ICC/IF 1:100-1:200, FC 1:200-1:1000
분자량	83kDa

## 항원 정보

유전자명	SATB2
다른 이름	GLSS; SATB family member 2; SATB homeobox 2; SATB2; Special AT rich sequence binding protein 2;
유전자 ID	23314.0
SwissProt ID	Q9UPW6
면역원	인간 SATB2 의 항원 펩타이드

## 배경

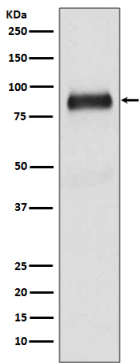
DNA 의 핵 질량은 골격 단백질에 결합한다. 증가 DNA 의 당 안구를 인하는 것으로 생성된다. DNA 의 결합 부위 (MAR) 에 결합하여 국적인 크로마틴 구조를 유함으로 핵 위치를 조절한다.

사인입다. 이 크로마틴 재형성의 결과 부위를 억제하면 HDAC) 또는 유전자(HAT)를 프로모터 영역에 직접 도입한다. DNA의 핵질 또는 골격 부위에 결합한다. 증가된 DNA의 당안구를 안정화하는 것으로 생성된다. DNA의 결합 부위(MAR)에 결합하여 국적인 크로마틴 재형성을 유도하여 유전자 발현을 조절하는 전사인입다. 이 크로마틴 재형성의 결과 부위를 억제하면 HDAC) 또는 유전자(HAT)를 프로모터 영역에 직접 도입한다. 상충유(UL1) 목적유전자 프로모터 시퀀스(UL) 및 UL2 목적유전자의 발현에 필수적이며, BCL11B 발현 조절을 통해 기능을 수행하는 것으로 추정된다. Tip2의 억제에 의해 발현된다. 따라서, Tip2의 발현을 조절하는 것이 이 기형에 중요한 역할을 할 수 있다. 골격 및 골격 부위를 조절하는 전사 부위에 대한 직접적인 역할을 한다.

## 연구 분야

신경학

## 이미지 데이터



Saos-2 세포 용출액에 SATB2 발현에 대한 웨스턴 블롯 분석