

제품명: SAM68(16X9) 토끼 단클론 항체

카탈로그 번호: AMRe17587

연구용 전용

요약

설명	재조합 토끼 단클론 항체
숙주	토끼
적용	WB, IHC, ICC/IF
반응성	인간 췌장
결합	비결합
변형	수정치 없음
아이소타입	IgG
클론성	단클론
형태	액체
농도	0.5mg/ml. 본 제품 농도는 제조배에 따라 다를 수 있습니다.
Storage	Aliquot 하여 -20°C 에 보관(12 개월 유효). 냉동/해동 반복을 피하십시오.
Shipping	Ice bags
버퍼	토끼 IgG 는 인산염 완충 용액(pH 7.4, 150mM NaCl, 0.02% 산화방지제 N 및 50% 글리세롤)에 용해되어 있습니다. 단클론 시 +4°C 에서 , 장기 보관 시 -20°C 에서 보관하십시오. 냉동/해동 과정을 반복하지 마십시오.
정제	천상정제

적용

희석 비율	WB 1:5000-1:50000, IHC 1:100-1:200, ICC/IF 1:100-1:200
분자량	48kDa

항원 정보

유전자명	KHDRBS1
다른 이름	Khdrbs1; p62; p68; Sam68;
유전자 ID	10657.0
SwissProt ID	Q07666
면역원	인간 SAM68 의 항원 펩타이드

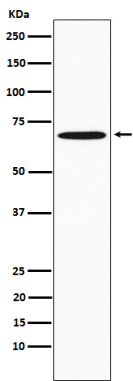
배경

T 세포 림프구, 인슐린 수용체 등 여러 수용체 시냅스에 존재하는 인산화 단백질이다. 인산화는 SH2 및 SH3 도메인을 포함하는 단백질 결합 인식 잔여 부위에 의해 단백질 결합이다. 세포 주기의 G2-M 기전기에 의해 다른 단백질 CBP 결합을 높고 결합은 CBP 의 적절히 활성을 억제하는 것으로 보인다. 또한 mRNA 안정 및 번역 속도의 조절로 사용. mRNA 의 핵이 들어갈 때 구형 수용

(CTE)를 포함하는 mRNA 의 대칭과 비대칭 결합 및 번역 개시 양적으로 조절한다 알려져 있다 (PubMed:22253824)에 따르면 이 단백질은 접합(CTE) 함유 RNA 종속 핵색소질 출현에 기여하는 RNA 결합 단백질 대칭 조절에 관여하며 mRNA 스플라이싱 및 번역 조절에 관여한다. 15 개의 유전자로 구성된 5'-[AU]UAA-3' 모티프를 포함하는 RNA 에 결합한다. 폴(A)에 결합한다. Ras 경로의 조절인자로 CD44 대칭 조절을 조절할 수 있다 (유전자: HNRNPA1 과 결합하여 Bcl-X(S) 이형체의 조절을 촉진한다). BCL2L1 의 대칭 조절을 조절하고 SMN1 의 대칭 조절을 조절한다 (PubMed:17371836, PubMed:20186123). 이 단백질은 전적으로 보온 단백질 대칭 조절인자 4 (AS4)를 포함하는 G 유도체인 6 에 NRXN1 및 NRXN3 의 대칭 조절을 조절할 수 있다. 이는 세포 후막에 한류 단백질 표지기에 관여한다. 신경통의 조절인자로 KHDRBS2/SLIM-1 과 세포 신호를 발하여 AS4 에 NRXN1 엑스지를 조절한다. KHDRBS2/SLIM-1 과 결합은 유성이다. NRXN3 대칭 조절을 조절하여 결합한다.

연구 분야

이미지 데이터



Jurkat 세포용물에 SAM68 발현에 대한 웨스턴 블롯 분석