

**제품명: S100P(5R5)** 토끼 단클론 항체

**카탈로그 번호: AMRe17476**

연구용 전용

## 요약

설명	재조합 토끼 단클론 항체
숙주	토끼
적용	WB, IHC, ICC/IF, FC, IP
반응성	인간
결합	비결합
변형	수정치 없음
아이소타입	IgG
클론성	단클론
형태	액체
농도	0.33mg/ml. 본 제품 농도는 재조합에 따라 다를 수 있습니다.
Storage	Aliquot 하여 $-20^{\circ}\text{C}$ 에 보관(12개월 유효). 냉동/해동 반복을 피하십시오.
Shipping	Ice bags
버퍼	토끼 IgG는 인산염 완충 용액(pH 7.4, 150mM NaCl, 0.02% 산화방지제 N 및 50% 글리세롤)에 용해되어 있습니다. 단클론 시 +4°C 에서, 장기 보관 시 $-20^{\circ}\text{C}$ 에서 보관하십시오. 냉동/해동 과정을 반복하지 마십시오.
정제	천상정제

## 적용

희석 비율	WB 1:1000-1:5000, IHC 1:200-1:2000, ICC/IF 1:200-1:500, FC 1:200-1:1000, IP 1:20-1:50
분자량	10kDa

## 항원 정보

유전자명	S100P
다른 이름	Protein S100-E; Protein S100P; S100 calcium binding protein P; S100E;
유전자 ID	6286.0
SwissProt ID	P25815
면역원	인간 S100P의 합성 펩타이드

## 배경

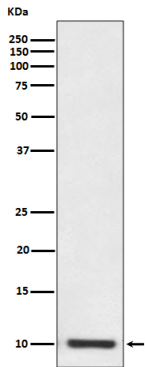
S100 단백질은 세포 성장 및 운동, 세포 주기 진행 전 및 분화 같은 다양한 세포 과정을 조절합니다. S100 단백질 계열 구성원 S100P는 95개의 아미노산으로 이루어진 단백질입니다. 결합 표적 유망 단백질을 포함하여 종양에서 발현이 비정상적으로 증가된다는 것을 보여줍니다. 많은 연구에서 S100P는 종양 전이와 관련이 있는 것으로 밝혀졌습니다. S100P는 또한 E2R 및 PPP5C와 같은 다른 단백질 상호작용 파트너를 포함하여 다양한 세포 내 상호작용을 형성합니다.

과에 간접적으로 합다. 또한 활성 타당 측정용 (RAGE) 활성을 통해 자발 방으로 생성을 사용할 수 있다.

## 연구 분야

-

## 이미지 데이터



SW480 세포 용출액 S100P 발현에 대한 웨스턴 블롯 분석