

제품명: S100A10 (14G7) 토끼 단클론 항체

카탈로그 번호: AMRe17465

연구용 전용

요약

설명	재조합 토끼 단클론 항체
숙주	토끼
적용	WB, IHC, IF-P
반응성	인간 쥐
결합	비결합
변형	수정치 없음
아이소타입	IgG
클론성	단클론
형태	액체
농도	0.5mg/ml. 본 제품 농도는 제조 배치에 따라 다를 수 있습니다.
Storage	Aliquot 하여 -20°C 에 보관(12 개월 유효). 냉동/해동 반복을 피하십시오.
Shipping	Ice bags
버퍼	토끼 IgG는 인산염 완충 용액(pH 7.4, 150mM NaCl, 0.02% 산화방지제 N 및 50% 글리세롤)에 용해되어 있습니다. 단 보관시 $+4^{\circ}\text{C}$ 에서, 장기 보관시 -20°C 에서 보관하십시오. 냉동/해동 과정을 반복하지 마십시오.
정제	천상정제

적용

희석 비율	WB 1:2000-1:20000, IHC 1:50-1:100, IF-P 1:50-1:100
분자량	11kDa

항원 정보

유전자명	S100A10
다른 이름	Protein S100-A10; Calpactin I light chain; Calpactin-1 light chain; S100A10; ANX2LG; CAL1L; CLP11;
유전자 ID	6281.0
SwissProt ID	P60903
면역원	인간 S100A10의 항원 펩타이드

배경

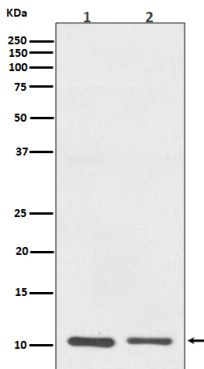
S100A10은 B형 간염 바이러스(Hep B) 중화 시퀀스인 시퀀스를 포함합니다. Hep B 바이러스 중화 시퀀스는 일반적으로 잘 알려진 단백질인 S100A10이 결합할 수 있는 것으로 밝혀졌습니다. S100A10

과세포 내 수용체와 특이적 결합을 시험한다. S100A10은 ANXA2/p36의 양친을 공유하므로 ANXA2 단백질은 특이적 결합이 아닌 비특이적 결합에 의해 결합할 수 있다.

연구 분야

-

이미지 데이터



(1) A431 세포용액 (2) RAW264.7 세포용액에 S100A10 발현위반 분석