

제품명: S100 알파 6 (12M1) 토끼 단클론 항체
카탈로그 번호: AMRe17461

연구용 전용

요약

설명	재조합 토끼 단클론 항체
숙주	토끼
적용	WB, IHC, ICC/IF
반응성	인간
결합	비결합
변형	수정치 없음
아이소타입	IgG
클론성	단클론
형태	액체
농도	0.5mg/ml. 본 제품 농도는 재조합에 따라 다를 수 있습니다.
Storage	Aliquot 하여 -20°C 에 보관(12 개월 유효). 냉동/해동 반복을 피하십시오.
Shipping	Ice bags
버퍼	토끼 IgG 는 인산염 완충 용액(pH 7.4, 150mM NaCl, 0.02% 산화방지제 N 및 50% 글리세롤)에 용해되어 있습니다. 단 보관시 +4°C 에서 , 장기 보관시 -20°C 에서 보관하십시오. 냉동/해동 과정을 반복하지 마십시오.
정제	천상정제

적용

희석 비율	WB 1:500-1:2000, IHC 1:50-1:100, ICC/IF 1:200-1:500
분자량	10kDa

항원 정보

유전자명	S100A6
다른 이름	Protein S100-A6; Calcyclin; MLN 4; PRA; CACY; CABP; 5B10;
유전자 ID	6277.0
SwissProt ID	P06703
면역원	인간 S100 알파6/PRA 의 재조합 단백질

배경

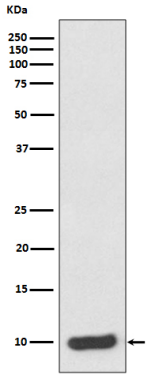
S100A6(칼클린)은 세포 발달 및 세포 조절에 관여하는 단백질입니다. S100A6 는 SIP, GAPDH, 인산과 같은 다른 단백질과 함께 작용합니다. 또한 S100A6 유전자 발현의 이상은 세포 증식과 관련이 있습니다. S100A6 는 칼슘 및 질소 함유 단백질에 결합할 수 있습니다. TPR 함유 단백질과 다른 단백질 상호작용을 통해 세포 성장 및 분열에 관여합니다.

상처 치유에 직접적으로 관여하는 S100A6 는 2 개의 쌍이 원자 결합을 통해 쌍 결합을 형성한다

연구 분야

세포 생물학

이미지 데이터



HeLa 세포 용출액에서 S100A6 단백질에 대한 웨스턴 블롯 분석