

제품명: S100(1E16) 토끼 단클론 항체

카탈로그 번호: AMRe17458

연구용 전용

요약

설명	재조합 토끼 단클론 항체
숙주	토끼
적용	WB, IHC, IF-P
반응성	인간 쥐 생체
결합	비결합
변형	수정치 없음
아이소타입	IgG
클론성	단클론
형태	액체
농도	0.23mg/ml. 본 제품 농도는 재조비에 따라 다를 수 있습니다.
Storage	Aliquot 하여 -20°C 에 보관 (12 개월 유효). 냉동/해동 반복을 피하십시오.
Shipping	Ice bags
버퍼	토끼 IgG 는 인산염 완충 용액 (pH 7.4, 150mM NaCl, 0.02% 산화방지제 N 및 50% 글리세롤) 에 용해되어 있습니다. 단 보관 시 $+4^{\circ}\text{C}$ 에서, 장기 보관 시 -20°C 에서 보관하십시오. 냉동/해동 과정을 반복하지 마십시오.
정제	천상정제

적용

희석 비율	WB 1:500-1:2000, IHC 1:100-1:200, IF-P 1:100-1:200
분자량	11kDa

항원 정보

유전자명	S100A1
다른 이름	Bpb; NEF; Protein S100-A1; S100 beta; S100 calcium binding protein A1; S100A; S100B; 100beta;
유전자 ID	6271.0
SwissProt ID	P23297
면역원	인간 S100 알파1 항원 펩타이드

배경

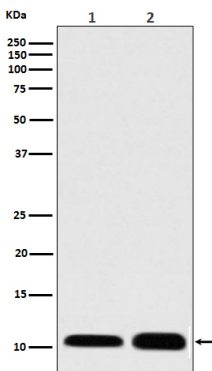
칼슘은 이온 결합 단백질은 매우 강하게 결합하며 각각은 두 아미노산에 의해 서로 다른 친화성을 가진 비결합 부위를 가진다. 생체 중 칼슘은 인두가 이온 결합을 억제하며 고친성 칼슘 결합 부위를 형성한다.

다양한 칼슘 항상성 연구에서 인산염과 심부조절 등 이상물질을 고에 중한 역할을 하는 칼슘 결합 단백질 (PubMed:12804600). 세포내 칼슘 농도 증가를 유도하여 구조 변화를 일으킨다 (PubMed:23351007). 이러한 변화를 통해 정교한 단백질 상호작용 회로를 조절할 수 있다 (PubMed:22399290). RYR1 및 RYR2 리간드 수용체 RYR2은 결합된 Ca(2+)-ATPase/ATP2A2 및 분극화 F1-ATPase 의 상호작용을 통해 결합된 Ca(2+) 순환 및 분극화를 조절하는 세포내 유체를 조절한다 (PubMed:12804600). 또한 동일한 개체에서 이러한 Ca(2+) 해 및 근육 수축을 촉진한다 (PubMed:11717446).

연구 분야

-

이미지 데이터



(1) 인간 골근 용액 (2) RAW 264.7 세포 용액에서 S100 발현을 웨스턴 블롯 분석