

**제품명: RPS6(6I7) 토끼 단클론 항체**

**카탈로그 번호: AMRe17373**

연구용 전용

## 요약

|          |  |
|----------|--|
| 설명       | 재조합 토끼 단클론 항체  |
| 숙주       | 토끼   |
| 적용       | WB, IHC, ICC/IF, FC  |
| 반응성      | 인간 쥐 생체  |
| 결합       | 비결합  |
| 변형       | 수정치 없음   |
| 아이소타입    | IgG  |
| 클론성      | 단클론  |
| 형태       | 액체   |
| 농도       | 0.43mg/ml. 본 제품의 농도는 재조합에 따라 다를 수 있습니다.  |
| Storage  | Aliquot 하여 $-20^{\circ}\text{C}$ 에 보관(12개월 유효). 냉동/해동 반복을 피하십시오.                 |
| Shipping | Ice bags   |
| 버퍼       | 50mM 트리스클로르산(pH 7.4), 0.15M NaCl, 40% 글세롤, 0.01% 산형방부제 N 및 0.05% 보존제에 함유되어 있습니다. |
| 정제       | 천상정제   |

## 적용

|       |   |
|-------|---|
| 희석 비율 | WB 1:500-1:2000, IHC 1:200-1:1000, ICC/IF 1:200-1:500, FC 1:200-1:500 |
| 분자량   | 29kDa   |

## 항원 정보

|              |                  |
|--------------|------------------|
| 유전자명         | RPS6             |
| 다른 이름        | -                |
| 유전자 ID       | 6194.0           |
| SwissProt ID | P62753           |
| 면역원          | 인간 RPS6의 합성 펩타이드 |

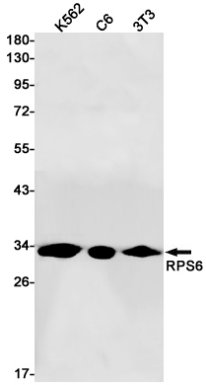
## 배경

-

## 연구 분야

후유체 면역검정

## 이미지 데이터



K562, C6, 3T3 세포에서 RPS6 항(1:1000 희석)을 사용하여 RPS6를 웨스턴 블롯으로 검출하였다.