

**제품명: ROR2(9T12) 토끼 단클론 항체**

**카탈로그 번호: AMRe17324**

연구용 전용

## 요약

설명	재조합 토끼 단클론 항체
속주	토끼
적용	IHC, IF-P
반응성	인간
결합	비결합
변형	수정치 없음
아이소타입	IgG
클론성	단클론
형태	액체
농도	0.5mg/ml. 본 제품 농도는 재조합에 따라 다를 수 있습니다.
Storage	Aliquot 하여 -20°C 에 보관(12 개월 유효). 냉동/해동 반복을 피하십시오.
Shipping	Ice bags
버퍼	토끼 IgG 는 인산염 완충 용액(pH 7.4, 150mM NaCl, 0.02% 산형 방부제 및 50% 글리세롤)에 용해되어 있습니다. 단클론 시 +4°C 에서 , 장기 보관 시 -20°C 에서 보관하십시오. 냉동/해동 과정을 반복하지 마십시오.
정제	천상 정제

## 적용

희석 비율	IHC 1:200-1:500, IF-P 1:200-1:500
분자량	105kDa

## 항원 정보

유전자명	ROR2
다른 이름	BDB; BDB1; NTRKR2; ROR2;
유전자 ID	4920.0
SwissProt ID	Q01974
면역원	인간 ROR2 의 재조합 단백질

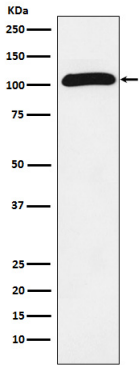
## 배경

토끼 단클론 항체는 연구용 연구에 적합할 수 있으며, 일관성 있고 반복 가능한 결과를 제공합니다. YWHAB 를 인산화 조절 및 배양을 유도한다(PubMed:17717073). 반면, 인간 내는 주로 신키 에틸이 매개된 것으로 나타났다. WNT 관련 WNT5A 의 수용체 작용이 WNT3A 매개 신호 전달을 억제할 수 있다(PubMed:25029443).

## 연구 분야

Wnt 신호전달경로

## 이미지 데이터



Saos-2 세포에서 ROR2 발현에 대한 단백질 분석