

제품명: RNA 중합효소 베타(10U4) 토끼 단클론 항체

카탈로그 번호: AMRe17272

연구용 전용

요약

설명	재조합 토끼 단클론 항체
숙주	토끼
적용	WB, IP
반응성	대분
결합	비결합
변형	수정치 없음
아이소타입	IgG
클론성	단클론
형태	액체
농도	0.5mg/ml. 본 제품 농도는 재분배에 따라 다를 수 있습니다.
Storage	Aliquot 하여 -20°C 에 보관(12 개월 유효). 냉동/해동 반복을 피하십시오.
Shipping	Ice bags
버퍼	토끼 IgG는 인산염 완충 용액(pH 7.4, 150mM NaCl, 0.02% 산화방지제 및 50% 글리세롤)에 용해되어 있습니다. 단클론 시 +4 $^{\circ}\text{C}$ 에서, 장기 보관 시 -20°C 에서 보관하십시오. 냉동/해동 과정을 반복하지 마십시오.
정제	천상정제

적용

희석 비율	WB 1:500-1:2000, IP 1:20-1:50
분자량	151kDa

항원 정보

유전자명	rpoB
다른 이름	groN; nitB; rif; RNA pol beta; RNA polymerase subunit beta; ron; rpoB; stl; stv; tabD; Transcriptase subunit beta;
유전자 ID	61756339;948488
SwissProt ID	P0A8V2
면역원	대분 RNA 중합효소 베타 항원 단백질

배경

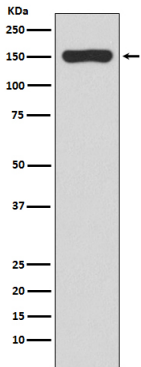
RNA 중합효소(β rpoB)는 RNA 중합효소 β 소단위체 중합효소를 생성하는 단백질이다. 이 단백질은 세균에서 그로존 효소에 의해 생성되는 DNA에 의해 암호화되어 있다. DNA

역상 RNA 중합 (RNAP)은 네가리뷰클라이스산을 기본 사용하여 DNA 를 RNA 로 전사하는 반응을 촉매한다.

연구 분야

-

이미지 데이터



대장균에서 RNA 중합ase 발현에 대한 Western blot 분석