

제품명: RGS6(3A18) 토끼 단클론 항체

카탈로그 번호: AMRe17100

연구용 전용

요약

설명	재조합 토끼 단클론 항체
숙주	토끼
적용	WB
반응성	인간 쥐 생체
결합	비결합
변형	수정치 없음
아이소타입	IgG
클론성	단클론
형태	액체
농도	0.5mg/ml. 본 제품 농도는 제조배에 따라 다를 수 있습니다.
Storage	Aliquot 하여 -20°C 에 보관(12개월 유효). 냉동/해동 반복을 피하십시오.
Shipping	Ice bags
버퍼	토끼 IgG는 인산염 완충 용액(pH 7.4, 150mM NaCl, 0.02% 산형 방부제 및 50% 글리세롤)에 용해되어 있습니다. 단클론 시 +4 $^{\circ}\text{C}$ 에서, 장기 보관 시 -20°C 에서 보관하십시오. 냉동/해동 과정을 반복하지 마십시오.
정제	천상정제

적용

희석 비율	WB 1:1000-1:5000
분자량	54kDa

항원 정보

유전자명	RGS6
다른 이름	GAP; RGS6; S914;
유전자 ID	9628.0
SwissProt ID	P49758
면역원	인간 RGS6의 항원 펩타이드

배경

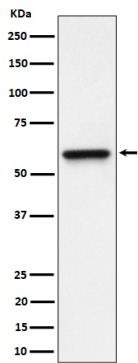
G 단백질 결합 단백질(GTPase) 활성 증가기 결합 GDP 결합 부전 키모사호전을 억제한다. G(o)-알파에 대한 활성 RGS6/Gbeta5 양자에 의해 특이적으로 중립된다. G 단백질 결합 수용체 신호 전달 경로를 조절한다. G 단백질 결합 단백질(GTPase) 활성 증가기 결합 GDP 결합 부전 키모사호전을 억제한다. RGS6/GNB5 양자는 GNAO1 GTPase 활성 증가기 결합(Pub

Med:10521509).

연구 분야

-

이미지 데이터



HeLa 세포에서 RGS6 발현에 대한 웨스턴 블롯 분석