

제품명: RCHY1(11B14) 토끼 단클론 항체

카탈로그 번호: AMRe16981

연구용 전용

요약

설명	재조합 토끼 단클론 항체
숙주	토끼
적용	WB, IHC, ICC/IF
반응성	인간 췌장암
결합	비결합
변형	수정치 없음
아이소타입	IgG
클론성	단클론
형태	액체
농도	0.5mg/ml. 본 제품 농도는 제조배에 따라 다를 수 있습니다.
Storage	Aliquot 하여 -20°C 에 보관(12 개월 유효). 냉동/해동 반복을 피하십시오.
Shipping	Ice bags
버퍼	토끼 IgG 는 인산염 완충 용액(pH 7.4, 150mM NaCl, 0.02% 산화방지제 N 및 50% 글리세롤)에 용해되어 있습니다. 단 보관 시 +4°C 에서 , 장기 보관 시 -20°C 에서 보관하십시오. 냉동/해동 과정을 반복하지 마십시오.
정제	천상정제

적용

희석 비율	WB 1:500-1:2000, IHC 1:50-1:200, ICC/IF 1:100-1:200
분자량	30kDa

항원 정보

유전자명	RCHY1
다른 이름	ARNIP; CHIMP; hARNIP; hPirh2; PIRH2E; PIRH2F; RCHY1; RNF199; ZCHY; ZNF363;
유전자 ID	25898.0
SwissProt ID	Q96PM5
면역원	인간 Pirh2 의 재조합 단백질

배경

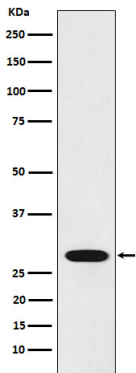
p53/TP53, HDAC1, CDKN1B 를 포함한 표적 단백질 E3 의 구성 유닛 및 단백질 복합체를 매개한다. 특히 p53/TP53 에 유전적으로 결합한다. 또한 p53/TP53, P73, HDAC1, CDKN1B 를 포함한 표적 단백질 E3 의 구성 유닛 및 단백질 복합체를 매개한다. 특히 p53/TP53 에 유전적으로 결합한다. 상부 DNA 중합효소 POLH 를 인유위인한다. 세포 주기 진행 조절에

가하여 AR 전사인자를 증가시킨다

연구 분야

세포 생물학

이미지 데이터



293 세포에서 RCHY1 발현에 대한 Western blot 분석