

제품명: 랩터(10I12) 토끼 단클론 항체

카탈로그 번호: AMRe16900

연구용 전용

요약

설명	재조합 토끼 단클론 항체
숙주	토끼
적용	WB, IHC, IF-P
반응성	인간 쥐 생체
결합	비결합
변형	수정치 없음
아이소타입	IgG
클론성	단클론
형태	액체
농도	0.23mg/ml. 본 제품 농도는 재조비에 따라 다를 수 있습니다.
Storage	Aliquot 하여 -20°C 에 보관(12 개월 유효). 냉동/해동 반복을 피하십시오.
Shipping	Ice bags
버퍼	토끼 IgG 는 인산염 완충 용액(pH 7.4, 150mM NaCl, 0.02% 산형 방부제 N 및 50% 글리세롤)에 용해되어 있습니다. 단, 보관 시 +4°C 에서 , 장기 보관 시 -20°C 에서 보관하십시오. 냉동/해동 과정을 반복하지 않습니다.
정제	천상 정제

적용

희석 비율	WB 1:500-1:2000, IHC 1:50-1:100, IF-P 1:50-1:100
분자량	149kDa

항원 정보

유전자명	RPTOR
다른 이름	RPTOR; KOG1; KIAA1303; RAPTOR; Mip1;
유전자 ID	57521.0
SwissProt ID	Q8N122
면역원	인간 랩터 항원 펩타이드

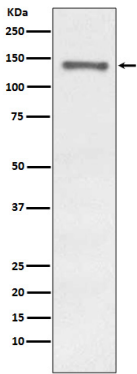
배경

mTOR 조절 단백질(Raptor)은 mTOR 신호를 하위 조절하는 mTOR 결합 단백질입니다. Raptor 는 4E-BP1 및 p70 S6 키나제를 포함한 mTOR 계열 TOR 신호 전달 (TOS) 단백질을 결합하여 인간 및 mTOR 매개 인산화 조절합니다. FKBP12-리파신 복합체가 mTOR 에 결합하면 mTOR-Raptor 상호작용이 억제되어 리파신 mTOR 신호 전달을

특적으로 억제하는 것을 사함다. 이한 mTOR-Raptor 상조용 영양 및 또는 리피드에 의한 조절은 GβL 에는 단절에 의함다. GβL 은 세포 성장 및 생존, 그리고 영양 및 호르몬 신호 반응에 의해 자극을 조절하는 mTORC1(mammalian target of rapamycin complex 1) 활성 조절에 관여하며 mTORC1 가질 조절하는 골격 역할을 함다. mTORC1 은 성장 인자 또는 에스트로겐에 반응하여 활성화된다. 성장 인자에 의한 mTORC1 활성화는 AKT1 매개 TSC1-TSC2 인호를 포함하여 RHEB GTPase 활성화로 이어지며 mTORC1 의 단백질에 의해 활성을 강하게 활성화함다. 이마소신호 전달은 Regulator 복합체 Rag GTPase 에 의해 매개되는 리조좀의 mTORC1 재배를 포함한다. 활성화된 mTORC1 은 mRNA 번역 및 리소좀의 주요 조절기통인 하여 단백질 합성을 증가시킨다. mTORC1 은 EIF4EBP1 을 인호하여 산화제 인자 4(eIF4E) 의 억제 해함다. mTORC1 은 Thr-389'에 S6K1 을 인호하고 활성화하며 활성화된 S6K1 은 PDCD4 를 인호하여 높은 리조좀 단백질 합성을 촉진한다. 또한 성장 인자 의존적이다. 음성 신호 전달에 의한 mTORC1 복합체 형성성질은 리조좀 단백질(LSD)에 의해 유도되는 친화형에 팔적(유형에 포함).

연구 분야

이미지 데이터



MCF-7 세포 용출액에서 Raptor 발현에 대한 웨스턴 블롯 분석