

제품명: RANBP3 (10P2) 토끼 단클론 항체

카탈로그 번호: AMRe16882

연구용 전용

요약

설명	재조합 토끼 단클론 항체
숙주	토끼
적용	WB, IHC
반응성	인간 쥐
결합	비결합
변형	수정치 없음
아이소타입	IgG
클론성	단클론
형태	액체
농도	0.5mg/ml. 본 제품 농도는 제조 배치에 따라 다를 수 있습니다.
Storage	Aliquot 하여 -20°C 에 보관 (12 개월 유효). 냉동/해동 반복을 피하십시오.
Shipping	Ice bags
버퍼	토끼 IgG 는 인양염 용액 (pH 7.4, 150mM NaCl, 0.02% 산화방지제 및 50% 글리세롤)에 용해되어 있습니다. 단, 보관 시 $+4^{\circ}\text{C}$ 에서, 장기 보관 시 -20°C 에서 보관하십시오. 냉동/해동 과정을 반복하지 마십시오.
정제	천상정제

적용

희석 비율	WB 1:1000-1:5000, IHC 1:100-1:200
분자량	60kDa

항원 정보

유전자명	RANBP3
다른 이름	Ran binding protein 3; RanBP3;
유전자 ID	8498.0
SwissProt ID	Q9H6Z4
면역원	인간 RanBP3 의 합성 펩타이드

배경

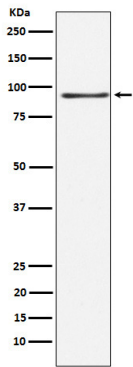
XPO1/CRM1 매개 핵 수출 보조인 역할을 하며, 여러 수출 복합체 구성 요소 중 하나입니다. XPO1/CRM1 에 결합하여 XPO1/CRM1 과 원단백질의 핵 수출을 억제합니다. Ran 결합 GTP 가 있을 경우 XPO1/CRM1 이 핵 복합체에 결합하는 것을 방지합니다. CHC1/RCC1 에 결합하여 CHC1/RCC1 의 구아닌 뉴클레오타이드 교환을 증가시킵니다. Ran 의 전이 방식은 XPO1/CRM1 을

CHC1/RCC1 로 유한 R-SMAD 단백질 SMAD2 및 SMAD3 의 상호작용에 TGF- β 신호전달 체계를 억제하는 역할을 한다.

연구 분야

-

이미지 데이터



293 세포에서 RANBP3 발현에 대한 Western blot 분석