

제품명: RAB11A (4O16) 토끼 단클론 항체

카탈로그 번호: AMRe16767

연구용 전용

요약

설명	재조합 토끼 단클론 항체
숙주	토끼
적용	WB, IP
반응성	인간 쥐 생체
결합	비결합
변형	수정치 없음
아이소타입	IgG
클론성	단클론
형태	액체
농도	0.5mg/ml. 본 제품 농도는 제조배에 따라 다를 수 있습니다.
Storage	Aliquot 하여 -20°C 에 보관(12 개월 유효). 냉동/해동 반복을 피하십시오.
Shipping	Ice bags
버퍼	토끼 IgG 는 인산염 완충 용액(pH 7.4, 150mM NaCl, 0.02% 산형 방부제 N 및 50% 글리세롤)에 용해되어 있습니다. 단클론 시 +4°C 에서 , 장기 보관 시 -20°C 에서 보관하십시오. 냉동/해동 과정을 반복하지 마십시오.
정제	천상 정제

적용

희석 비율	WB 1:2000-1:20000, IP 1:10-1:100
분자량	24kDa

항원 정보

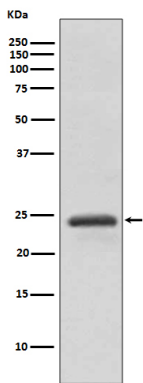
유전자명	RAB11A
다른 이름	MGC1490; Rab 11; Rab 11A; Rab-11; RAB11 A; RAB11; Rab11a; RAB11A member RAS oncogene family; Ras related protein Rab 11A; Ras related protein Rab11A; Ras-related protein Rab-11A; RB11A; YL 8; YL8;
유전자 ID	8766.0
SwissProt ID	P62491
면역원	인간 Rab11A 의 항원 펩타이드

배경

Rab11a, Rab11b 및 Rab25는 Rab11 계열의 Ras 유 GTPase 구성원이다. Rab11(Rab11a 및 Rab11b) 동량단백은 핵 주변 세포막 및 골체 소포의 기능을 조절하는 핵심 조절자 역할을 한다. Rab11a와 Rab11b는 알부민이 결합한 세포내분포가 특정 세포에서 두드러져 있다. Rab11a는 모든 세포에 발현되는 반면 Rab11b는 주로 상피기에 발현된다. 다른 Rab 단백질 마찬가지로 Rab11은 Rab11 계열의 소포 단백질(FIP)과의 상호작용을 통해 조절된다. 소형 GTPase 인 Rab 단백질은 소포의 형성과 막의 융합에 의해 세포내막을 조절하는 핵심 조절자이다. Rab 단백질은 활성 GDP 결합형과 활성 GTP 결합형 사이를 순환하며 활성형은 소포형성, 이동, 결합 및 융합에 직접적으로 관여한다. Rab 단백질은 막을 막으로 만들 수 없다. 소형 Rab GTPase 인 RAB11A는 세포내막을 조절한다. 세포내막의 주요 조절자 역할을 하며 MYO5B 및 RAB8A와 함께 세포내막 구성에 관여한다. RAB3IP, RAB8A, 엑시트린 복합체 PARD3, PRKCI, ANXA2, CDC42 및 DNMBP와 함께 PODXL의 세포내막 수송을 촉진하여 접착 단백질 AMIS(AMIS)로 구성된 접착면 및 무연합을 유도한다. MYO5B와 함께 세포내막 CFTR 이동 및 분포에 TF(트랜스페린) 재용에 관여한다. NPC1L1을 세포내막으로 운반하기 위해서는 MYO5B 및 RAB11FIP2와 복합체를 형성한다. 골체에서 세포내막으로 CDH1을 분포하기 위한 운반에 관여한다. 단량체 IgG의 Fc 영역을 위한 FCGR2의 가시적 막의 기능을 조절한다. 말린 세포에서 말린 세포의 인산염을 인산염에 관할 수 있다.

연구 분야

이미지 데이터



HeLa 세포 용출액에서 RAB11A 발현에 대한 웨스턴 블롯 분석