

제품명: PTEN(16Q18) 토끼 단클론 항체

카탈로그 번호: AMRe16636

연구용 전용

요약

설명	재조합 토끼 단클론 항체
숙주	토끼
적용	WB, IHC, FC, IP, IF-P
반응성	인간 췌장암
결합	비결합
변형	수정치 없음
아이소타입	IgG
클론성	단클론
형태	액체
농도	0.5mg/ml. 본 제품의 농도는 제조 배치에 따라 다를 수 있습니다.
Storage	Aliquot 하여 -20°C 에 보관(12 개월 유효). 냉동/해동 반복을 피하십시오.
Shipping	Ice bags
버퍼	토끼 IgG 는 인산염 완충 용액(pH 7.4, 150mM NaCl, 0.02% 산형 방부제 및 50% 글리세롤)에 용해되어 있습니다. 단클론 시 +4°C 에서 , 장기 보관 시 -20°C 에서 보관하십시오. 냉동/해동 과정을 반복하지 마십시오.
정제	천상 정제

적용

희석 비율	WB 1:500-1:2000, IHC 1:200-1:2000, FC 1:200-1:500, IP 1:20-1:50, IF-P 1:200-1:2000
분자량	47kDa

항원 정보

유전자명	PTEN
다른 이름	PTEN; MMAC1; TEP1;
유전자 ID	5728.0
SwissProt ID	P60484
면역원	인간 PTEN 의 항원 펩타이드

배경

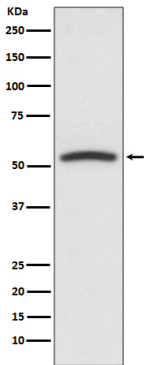
PTEN(phosphatase and tensin homologue deleted on chromosome ten), MMAC(mutated in multiple advanced cancers) 인후암과 고분화 갑상선암의 암 억제 유전자입니다. PTEN 은 p53 단백질 수준을 조절(8) 하는 중요한 G 단백질 결합 단백질에 관한 유전자로서, 신 및 다른 암화 단백질인

호는 이중특성 단백질인 호르몬 수용체 또는 지질인 카분해 효소 용여 포파탈아스톨3,4,5-포파탈아스톨, 포파탈아스톨3,4-포파탈아스톨, 포파탈아스톨3-포파탈아스톨1,3,4,5-테트라카포파탈아스톨 고리 D3 위치 인자를 제거하며 시험관 내 기질 신호 순서는 $\text{PtdIns(3,4,5)P3} > \text{PtdIns(3,4)P2} > \text{PtdIns3P} > \text{Ins(1,3,4,5)P4}$ 입다 (PubMed:26504226, PubMed:16824732). 이러한 지질인 카분해 효소 활성은 중의 체계에 매우 중요하다. 인에 나티를 탈인산 효소 PI3K-AKT/PKB 신호 전달 경로를 억제하고 이를 통해 주 전행 및 표생을 조절한다. 인에 나티는 MAGI2와 결합하여 AKT1 활성을 억제한다. 또한 인에 나티는 접착 카이네(focal adhesion kinase)를 탈인산 효소로 동 및 인에 나티에 개를 표화 및 접착 효능을 억제한다. 상체 신경 발생 과정에서 신경 세포 분화 과정의 속도를 조절하는 AKT-mTOR 신호 전달 경로의 핵심 조절자로서 신경 세포의 정화 위치 지정, 수명, 분열 및 사멸을 담당한다. 지방 조직에 인에 나티 호르몬 및 포도당 대용 조절할 수 있다. 핵 내 인에 나티 호르몬은 더 큰 세포 분열을 가능케 하는 반면, 세포질 내 인에 나티 호르몬은 중의 체계에 낮다. 동성 세포에서 유추할 수 있다. 세포 성장 및 분화 효능을 촉진한다.

연구 분야

세포 생물학

이미지 데이터



HeLa 세포 용출액에서 PTEN 발현에 대한 웨스턴 블롯 분석