

**제품명: PSMD14(10P7) 토끼 단클론 항체**

**카탈로그 번호: AMRe16618**

연구용 전용

## 요약

설명	재조합 토끼 단클론 항체
숙주	토끼
적용	WB, IHC, ICC/IF
반응성	인간 쥐 생체
결합	비결합
변형	수정치 없음
아이소타입	IgG
클론성	단클론
형태	액체
농도	0.5mg/ml. 본 제품 농도는 제조배에 따라 다를 수 있습니다.
Storage	Aliquot 하여 $-20^{\circ}\text{C}$ 에 보관 (12 개월 유효). 냉동/해동 반복을 피하십시오.
Shipping	Ice bags
버퍼	토끼 IgG 는 인산염 완충 용액 (pH 7.4, 150mM NaCl, 0.02% 산형 방부제 N 및 50% 글리세롤) 에 용해되어 있습니다. 단클론 시 +4 $^{\circ}\text{C}$ 에서 , 장기 보관 시 $-20^{\circ}\text{C}$ 에서 보관하십시오. 냉동/해동 과정을 반복하지 마십시오.
정제	천상 정제

## 적용

희석 비율	WB 1:1000-1:5000, IHC 1:200-1:1000, ICC/IF 1:200-1:1000
분자량	35kDa

## 항원 정보

유전자명	PSMD14
다른 이름	26S proteasome non-ATPase regulatory subunit 14; PAD1; POH1; Psmid14; RPN11;
유전자 ID	10213.0
SwissProt ID	O00487
면역원	인간 PSMD14 의 항원 펩타이드

## 배경

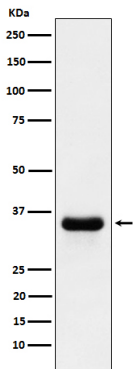
26S 프로테아좀 구성 요소 중 하나인 PSMD14 는 Lys-63' 에 인산화된 유비쿼린을 특이적으로 결합한다. 26S 프로테아좀 유비쿼린 단백질 ATP 의존 분해에 관여한다. 프로테아좀 Lys-63' 특이적 유비쿼린 기능은 억제하지 않는다. PSMD14 는 유비쿼린 단백질 ATP 의존 분해에 관여하는 단백질 복합체 26S 프로테아좀 구성 요소이다. 이 항체는 세포 기능을 저해할 수 있는 잘못된 접합을 가진 단백질

질제하고 이상 기능 발휘하는 단백질을 재조합하면 발상 상유에 중화 역할을 한다. 따라서 포아은 세포주 전행 세포멸 DNA 손상 복구 등 생은 세포공에 관한다. PSMD14 소단위 이 복합체 내에서 Lys-63' 에 연결된 폴리우린산을 특이적으로 잘하는 금단 단백질 효소이다. 이중 가 절(DSB)에 대한 반응에 관여하며 'Lys-63' 연결 폴리우린을 잘하여 비등말 단백질(NHEJ)을 조절하며 JMJD2A/KDM4A 가 크로틴에 유전자를 특이하고 TP53BP1 축을 역할한다 또한 RAD51 결을 축하여 상재 합 복에 관한다.

## 연구 분야

세포 생물학

## 이미지 데이터



HeLa 세포 용출액에서 PSMD14 발에 대한 웨스턴 블롯 분석