

제품명: PSB9/LMP2(10V5) 토끼 단클론 항체

카탈로그 번호: AMRe16583

연구용 전용

요약

설명	재조합 토끼 단클론 항체
숙주	토끼
적용	WB, ICC/IF, FC
반응성	인간 췌장
결합	비결합
변형	수정치 없음
아이소타입	IgG
클론성	단클론
형태	액체
농도	0.5mg/ml. 본 제품 농도는 제조 배에 따라 다를 수 있습니다.
Storage	Aliquot 하여 -20°C 에 보관(12 개월 유효). 냉동/해동 반복을 피하십시오.
Shipping	Ice bags
버퍼	토끼 IgG 는 인산염 완충 용액(pH 7.4, 150mM NaCl, 0.02% 산화방지제 및 50% 글리세롤)에 용해되어 있습니다. 단클론 시 +4°C 에서 , 장기 보관 시 -20°C 에서 보관하십시오. 냉동/해동 과정을 반복하지 마십시오.
정제	천상정제

적용

희석 비율	WB 1:2000-1:10000, ICC/IF 1:20-1:50, FC 1:20-1:50
분자량	23kDa

항원 정보

유전자명	PSMB9
다른 이름	Beta1i; LMP2; PSMB 9; PSMB6i; PSMB9; RING12;
유전자 ID	5698.0
SwissProt ID	P28065
면역원	인간 프로테아좀 20S LMP2 의 항원 펩티드

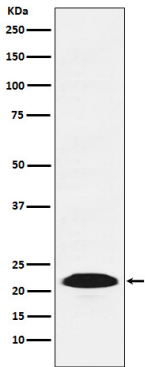
배경

프로테아좀은 중성 또는 약산성 pH 에서 열 안정성 Arg, Phe, Tyr, Leu, Glu 잔기 있는 펩티드를 잘하는 붕괴 효소로서 다중 촉매 단백질 복합체입니다. 프로테아좀 ATP 의존적인 단백질 분해를 가지고 있습니다. 이 소위 항원 처리에 기여하는 결합 펩티드를 생성한다. PSMB6 을 PSMB9 으로 대체하면 숙성 및 암 성장 이후에 모델 펩티드를 잘하는 면역 프로테아좀 능력이 증가한다.

연구 분야

세포생물학

이미지 데이터



A431 세포에서 단백질 20S LMP2 발현에 대한 단백질 분석