

제품명: PSA/KLK3(9M11) 토끼 단클론 항체

카탈로그 번호: AMRe16576

연구용 전용

요약

설명	재조합 토끼 단클론 항체
숙주	토끼
적용	WB, IHC, IF-P
반응성	인간
결합	비결합
변형	수정치 없음
아이소타입	IgG
클론성	단클론
형태	액체
농도	0.5mg/ml. 본 제품의 농도는 제조 배치에 따라 다를 수 있습니다.
Storage	Aliquot 하여 -20°C 에 보관 (12 개월 유효). 냉동/해동 반복을 피하십시오.
Shipping	Ice bags
버퍼	토끼 IgG 는 인산염 완충 용액 (pH 7.4, 150mM NaCl, 0.02% 산화방지제 N 및 50% 글리세롤)에 용해되어 있습니다. 단, 보관 시 $+4^{\circ}\text{C}$ 에서 , 장기 보관 시 -20°C 에서 보관하십시오. 냉동/해동 과정을 반복하지 마십시오.
정제	천상정제

적용

희석 비율	WB 1:500-1:2000, IHC 1:200-1:1000, IF-P 1:200-1:1000
분자량	29kDa

항원 정보

유전자명	KLK3
다른 이름	Prostate-specific antigen; PSA; Gamma-seminoprotein; Semin; Kallikrein-3; P-30 antigen; Semenogelase; KLK3; APS;
유전자 ID	354.0
SwissProt ID	P07288
면역원	인간 전립선암 항원 합성 펩타이드

배경

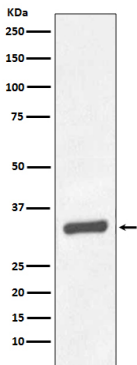
PSA/KLK3 는 세균 단백질에 결합할 수 있는 효소이다. PSA/KLK3 는 전립선암의 진단 표지자이다. PSA/KLK3 는 전립선암의 진단 표지자이다. PSA/KLK3 는 전립선암의 진단 표지자이다.

비상적 유전자 발현이다. PSA/KLK3는 세포골반1을 가분하여 정액응고를 야기한다.

연구 분야

신경학

이미지 데이터



안정된 암 조직 용액에서 PSA/KLK3 발현에 대한 단백질 분석