

제품명: PROX1 (11X14) 토끼 단클론 항체

카탈로그 번호: AMRe16536

연구용 전용

요약

설명	재조합 토끼 단클론 항체
숙주	토끼
적용	WB, IHC, ICC/IF
반응성	인간 췌장
결합	비결합
변형	수정치 없음
아이소타입	IgG
클론성	단클론
형태	액체
농도	0.5mg/ml. 본 제품 농도는 제조배에 따라 다를 수 있습니다.
Storage	Aliquot 하여 -20°C 에 보관 (12 개월 유효). 냉동/해동 반복을 피하십시오.
Shipping	Ice bags
버퍼	토끼 IgG는 인산염 완충 용액 (pH 7.4, 150mM NaCl, 0.02% 산형 방부제 N 및 50% 글리세롤)에 용해되어 있습니다. 단클론 시 +4°C 에서 , 장기 보관 시 -20°C 에서 보관하십시오. 냉동/해동 과정을 반복하지 마십시오.
정제	친상 정제

적용

희석 비율	WB 1:500-1:2000, IHC 1:200-1:500, ICC/IF 1:200-1:500
분자량	83kDa

항원 정보

유전자명	PROX1 Homeobox prospero like protein; Prospero homeobox protein 1; prospero-related
다른 이름	homeobox gene 1; PROX1;
유전자 ID	5629.0
SwissProt ID	Q92786
면역원	인간 PROX1 의 재조합 단백질

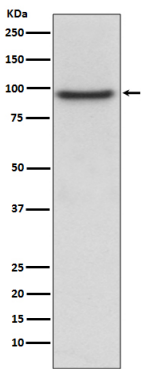
배경

배아발에중간이탈을허신발생삼눈수체간취및림계별의함질단발가함다알기림조어근함다세포명중유전자전적여장위전세포조각은발과에근어는전자안
입다배아발에중간이탈을허신발생삼눈수체간취및림계별의함질단발가함다알기림조어근함다라디아근오관수용RORG 의전자RORA 및RORG 의
전활화활성고해심계경요인ARNTL/BMAL1, NPAS2 및CRY1 과대유전자AVPR1A 및ELOVL3 를포함RORA/G 표적유전자발을의함다

연구 분야

신경학

이미지 데이터



HepG2 세포용질에서PROX1 발현에대한Western blot 분석