

제품명: 전립선산성인산분해효소(18S11) 토끼 단클론항체

카탈로그 번호: AMRe16528

연구용 전용

요약

설명	재조합토끼단클론항체
숙주	토끼
적용	WB,IHC,ICC/IF
반응성	인간
결합	비결합
변형	수정치 없음
아이소타입	IgG
클론성	단클론
형태	액체
농도	0.33mg/ml. 본제품의 농도는 재조비에 따라 다를 수 있습니다.
Storage	Aliquot 하여 -20°C 에 보관(12 개월 유효). 냉동/해동 반복을 피하십시오.
Shipping	Ice bags
버퍼	토끼 IgG 는 인산염 완충 용액(pH 7.4, 150mM NaCl, 0.02% 산화방지제 N 및 50% 글리세롤)에 용해되어 있습니다. 단클론 시 +4°C 에서 , 장기 보관 시 -20°C 에서 보관하십시오. 냉동/해동 과정을 반복하지 마십시오.
정제	천상정제

적용

희석 비율	WB 1:1000-1:5000,IHC 1:2000-1:20000,ICC/IF 1:50-1:100
분자량	45kDa

항원 정보

유전자명	ACP3
다른 이름	ACP3; PAP; TMPase;
유전자 ID	55.0
SwissProt ID	P15309
면역원	인간 전립선산성인산분해효소의 항원 펩타이드

배경

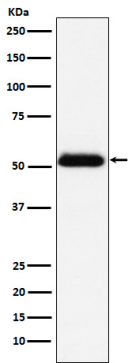
산성 조건(pH 4-6)에 알칼리 에틸아세트산으로 처리된 조직에서 인산염을 포함한 다양한 기질을 인산화하는 비특이적 분모 효소이다. 지질과 단백질의 가수분해를 담당하며, 내리소파 효소를 불활성화한다(PubMed:10506173, PubMed:15280042, PubMed:20498373, PubMed:9584846) 지질 산 가수분해소 활동을 가며 정맥 내리소파 효소를 불활성화한다

(PubMed:10506173, PubMed:15280042).

연구 분야

-

이미지 데이터



인간 전립선암 세포에서 전립선암 항체 발현에 대한 단백질 분석