

제품명: 전립선산성인산분해효소(14A5) 토끼 단클론항체

카탈로그 번호: AMRe16527

연구용 전용

요약

설명	재조합토끼단클론항체
숙주	토끼
적용	WB,IHC,IP
반응성	인간
결합	비결합
변형	수정치 없음
아이소타입	IgG
클론성	단클론
형태	액체
농도	0.5mg/ml. 본제품의 농도는 재분배에 따라 다를 수 있습니다.
Storage	Aliquot 하여 -20°C 에 보관(12 개월 유효). 냉동/해동 반복을 피하십시오.
Shipping	Ice bags
버퍼	토끼 IgG 는 인염 완충 용액(pH 7.4, 150mM NaCl, 0.02% 산형 방제 N 및 50% 글리세롤)에 용해되어 있습니다. 단클론 시 +4°C 에서 , 장기 보관 시 -20°C 에서 보관하십시오. 냉동 해동 과정을 반복하지 마십시오.
정제	천상 정제

적용

희석 비율	WB 1:1000-1:5000,IHC 1:200-1:500,IP 1:10-1:100
분자량	45kDa

항원 정보

유전자명	ACP3
다른 이름	5'-NT; 5'-nucleotidase; ACP3; PAP; Prostatic acid phosphatase; TMPase;
유전자 ID	55.0
SwissProt ID	P15309
면역원	인 전립선산성인산분해효소의 항원 펩타이드

배경

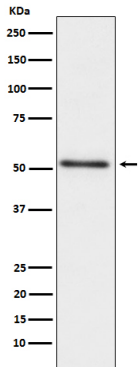
산성 조건(pH 4-6)에 알칼리 에틸아실로프로시페이트에 대한 인산화 반응을 포함하여 다양한 기질을 인산화하는 비특이적 분모 효소이다. 지질과 단백질의 가수분해를 가며 정맥 내라고 단백질을 분해한다(PubMed:10506173, PubMed:15280042, PubMed:20498373, PubMed:9584846) 전립선산성인산분해효소를 가며 정맥 내라고 단백질을 분해한다

(PubMed:10506173, PubMed:15280042).

연구 분야

-

이미지 데이터



인간 전립선암 세포주에서 PAP(전립선암 마커) 발현에 대한 단백질 분석