

제품명: 프로락틴 수용체(2K9) 토끼 단클론 항체

카탈로그 번호: AMRe16522

연구용 전용

요약

설명	재조합 토끼 단클론 항체
숙주	토끼
적용	WB, IHC, ICC/IF
반응성	인간 쥐 생체
결합	비결합
변형	수정치 없음
아이소타입	IgG
클론성	단클론
형태	액체
농도	0.5mg/ml. 본 제품 농도는 제조배에 따라 다를 수 있습니다.
Storage	Aliquot 하여 -20°C 에 보관(12개월 유효). 냉동/해동 반복을 피하십시오.
Shipping	Ice bags
버퍼	토끼 IgG는 인산염 완충 용액(pH 7.4, 150mM NaCl, 0.02% 산화방지제 N 및 50% 글리세롤)에 용해되어 있습니다. 단클론 시 +4°C 에서, 장기 보관 시 -20°C 에서 보관하십시오. 냉동/해동 과정을 반복하지 마십시오.
정제	천상정제

적용

희석 비율	WB 1:1000-1:5000, IHC 1:50-1:100, ICC/IF 1:100-1:200
분자량	70kDa

항원 정보

유전자명	PRLR
다른 이름	CPRLP; HPRL; hPRL receptor; Lactogen receptor; MFAB; OPR; Pr-1; Pr-3; PRLR; Prolactin receptor a;
유전자 ID	5618.0
SwissProt ID	P16471
면역원	인간 프로락틴 수용체 항원 펩타이드

배경

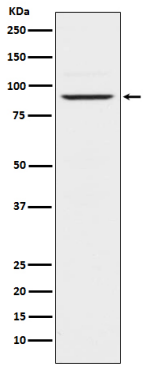
유암세포에서 Jak/Stat, PI3K/Akt, MAPK 경로를 통한 인산화 전달 경로를 활성화시켜 유증 증진 및 세포 분열 신호를 도출한다. 이는 유체 면역 호르몬 프로락틴(PRL)의 수용체이다. SRC

키메살의 억제 및 AKT 활성을 통해 성장 신호를 억제함으로써 암 발생을 촉진하는 것으로 증명된다. 아이플4는 프로틴 신호 전달이 불능하다. 아이플6 또한 프로틴 신호 전달이 불능하다.

연구 분야

-

이미지 데이터



Jurkat 세포 용출에서 프로틴 수용체 발현에 대한 웨스턴 블롯 분석