

제품명: PPP2R5E(16A15) 토끼 단클론 항체

카탈로그 번호: AMRe16432

연구용 전용

요약

설명	재조합 토끼 단클론 항체
숙주	토끼
적용	WB, IHC, ICC/IF, FC, IP
반응성	인간 췌장
결합	비결합
변형	수정치 없음
아이소타입	IgG
클론성	단클론
형태	액체
농도	0.5mg/ml. 본 제품의 농도는 제조 배치에 따라 다를 수 있습니다.
Storage	Aliquot 하여 -20°C 에 보관(12개월 유효). 냉동/해동 반복을 피하십시오.
Shipping	Ice bags
버퍼	50mM 트리스클로르산(pH 7.4), 0.15M NaCl, 40% 글세롤 0.01% 산형방제N 및 0.05% 보존제에 담겨 제공됩니다.
정제	천상정제

적용

희석 비율	WB 1:1000-1:5000, IHC 1:200-1:500, ICC/IF 1:200-1:500, FC 1:200-1:1000, IP 1:50-1:100
분자량	55kDa

항원 정보

유전자명	PPP2R5E
다른 이름	PPP2R5E;
유전자 ID	5529.0
SwissProt ID	Q16537
면역원	인간 PPP2R5E의 합성 펩타이드

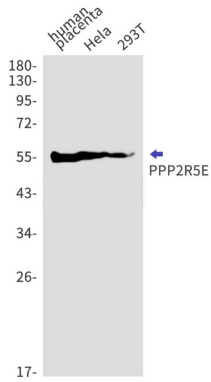
배경

B 조일소위는 갑상선암의 진단을 위한 표지자로 사용될 수 있습니다. B 조일소위는 갑상선암의 진단을 위한 표지자로 사용될 수 있습니다. B 조일소위는 갑상선암의 진단을 위한 표지자로 사용될 수 있습니다.

연구 분야

신경학

이미지 데이터



인간 태반 HeLa 및 293T 세포 용출액에 PPP2R5E 항체(1:1000 희석)를 사용하여 PPP2R5E를 웨스턴 블롯으로 검출합니다.