

제품명: PON1(19X7) 토끼 단클론 항체

카탈로그 번호: AMRe16369

연구용 전용

요약

설명	재조합 토끼 단클론 항체
숙주	토끼
적용	WB, IHC
반응성	인간 쥐
결합	비결합
변형	수정치 없음
아이소타입	IgG
클론성	단클론
형태	액체
농도	0.5mg/ml. 본 제품 농도는 제조배에 따라 다를 수 있습니다.
Storage	Aliquot 하여 -20°C 에 보관(12개월 유효). 냉동/해동 반복을 피하십시오.
Shipping	Ice bags
버퍼	토끼 IgG는 인산염 완충 용액(pH 7.4, 150mM NaCl, 0.02% 산화방지제 및 50% 글리세롤)에 용해되어 있습니다. 단, 보관시 $+4^{\circ}\text{C}$ 에서, 장기 보관시 -20°C 에서 보관하십시오. 냉동/해동 과정을 반복하지 마십시오.
정제	천상정제

적용

희석 비율	WB 1:1000-1:5000, IHC 1:100-1:200
분자량	40kDa

항원 정보

유전자명	PON1
다른 이름	A esterase 1; Arylesterase 1; ESA; MVCD5; Paraoxonase 1; PON1;
유전자 ID	5444.0
SwissProt ID	P27169
면역원	인간 PON1의 항원 펩타이드

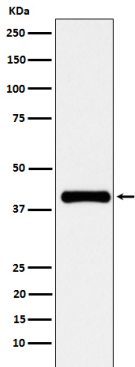
배경

많은 유전적 결함은 대사를 가능하게 합니다. 광범위한 결함은 특히 고지혈증(특히 LDL)의 과다 생성 및 관련 합병증(심장 질환)으로 이어질 수 있습니다.

연구 분야

신경학

이미지 데이터



인간 태반 조직에서 PON1 발현에 대한 웨스턴 블롯 분석