

제품명: POMC(4K19) 토끼 단클론 항체

카탈로그 번호: AMRe16367

연구용 전용

요약

설명	재조합 토끼 단클론 항체
숙주	토끼
적용	WB, IHC, ICC/IF
반응성	인간 췌장
결합	비결합
변형	수정치 없음
아이소타입	IgG
클론성	단클론
형태	액체
농도	0.25mg/ml. 본 제품의 농도는 재조합에 따라 다를 수 있습니다.
Storage	Aliquot 하여 -20°C 에 보관(12개월 유효). 냉동/해동 반복을 피하십시오.
Shipping	Ice bags
버퍼	토끼 IgG는 인산염 완충 용액(pH 7.4, 150mM NaCl, 0.02% 산형 방부제 및 50% 글리세롤)에 용해되어 있습니다. 단, 보관 시 $+4^{\circ}\text{C}$ 에서, 장기 보관 시 -20°C 에서 보관하십시오. 냉동/해동 과정을 반복하지 마십시오.
정제	천상 정제

적용

희석 비율	WB 1:500-1:2000, IHC 1:500-1:2000, ICC/IF 1:100-1:200
분자량	29kDa

항원 정보

유전자명	POMC
다른 이름	LPH; MSH; NPP; POC; ACTH; CLIP;
유전자 ID	5443.0
SwissProt ID	P01189
면역원	인간 POMC 의 재조합 단백질

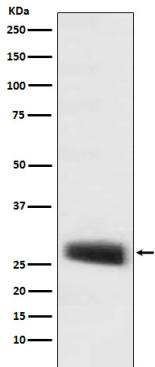
배경

ACTH는 부속 1부터 24까지를 분해합니다. MSH(멜라닌 호르몬)는 멜라닌 색소 생성을 증가시키고 피부 색소 침착을 증가시킵니다. 베타 엔케팔린과 메안케팔린은 내성 오피오이드입니다. [코르티코트로핀] 부속 1부터 24까지를 분해합니다. [멜라닌 호르몬]은 멜라닌 색소 생성을 증가시키고 피부 색소 침착을 증가시킵니다. [메안케팔린]은 내성 오피오이드입니다.

연구 분야

-

이미지 데이터



상처치유용 콜라겐 POMC 발현에 대한 단백질 분석