

제품명: POLR2C(4Z10) 토끼 단클론 항체

카탈로그 번호: AMRe16355

연구용 전용

요약

설명	재조합 토끼 단클론 항체
숙주	토끼
적용	WB, IHC, IF-P
반응성	인간 췌장
결합	비결합
변형	수정치 없음
아이소타입	IgG
클론성	단클론
형태	액체
농도	0.42mg/ml. 본 제품 농도는 제조 배치에 따라 다를 수 있습니다.
Storage	Aliquot 하여 -20°C 에 보관(12개월 유효). 냉동/해동 반복을 피하십시오.
Shipping	Ice bags
버퍼	토끼 IgG는 인산염 완충 용액(pH 7.4, 150mM NaCl, 0.02% 산화방지제 및 50% 글리세롤)에 용해되어 있습니다. 단클론 시 +4°C 에서, 장기 보관 시 -20°C 에서 보관하십시오. 냉동/해동 과정을 반복하지 마십시오.
정제	천상정제

적용

희석 비율	WB 1:2000-1:20000, IHC 1:50-1:200, IF-P 1:50-1:200
분자량	31kDa

항원 정보

유전자명	POLR2C
다른 이름	hRPB33; hsRPB3; Polr2c; RPB3; RPB31; RPB33;
유전자 ID	5432.0
SwissProt ID	P19387
면역원	인간 RPB3의 합성 펩타이드

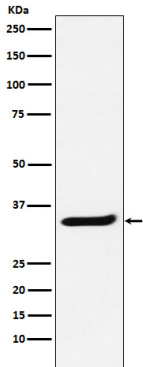
배경

DNA 의존 RNA 중합효소는 네 가지 리보뉴클레오타이드 산(RNP)을 기본 사용하여 DNA를 RNA로 전사하는 반응을 촉매합니다. RNA 중합효소의 의정으로서 mRNA 전사에 대한 기능은 RNA 중합효소 II에 의해 수행됩니다. RNA 중합효소 II는 RNA 중합효소 II 전가형 핵산 중합효소입니다. 이는 생식적으로 중요한 요소로 구성됩니다. RPB3는 중형 리보뉴클레오타이드 산 복합체로 구성된 핵산 의존 RNA 중합효소 II의 구성 요소입니다.

알림 (유의사항)

연구 분야

이미지 데이터



Jurkat 세포 용출액에서 POLR2C 발현에 대한 웨스턴 블롯 분석