

제품명: PMP22(2M9) 토끼 단클론 항체

카탈로그 번호: AMRe16308

연구용 전용

요약

설명	재조합 토끼 단클론 항체
숙주	토끼
적용	WB, IHC, ICC/IF, FC
반응성	인간
결합	비결합
변형	수정치 없음
아이소타입	IgG
클론성	단클론
형태	액체
농도	0.25mg/ml. 본 제품의 농도는 재조비에 따라 다를 수 있습니다.
Storage	Aliquot 하여 -20°C 에 보관(12개월 유효). 냉동/해동 반복을 피하십시오.
Shipping	Ice bags
버퍼	토끼 IgG는 인산염 완충 용액(pH 7.4, 150mM NaCl, 0.02% 산형 방부제 N 및 50% 글리세롤)에 용해되어 있습니다. 단클론 시 +4°C 에서 , 장기 보관 시 -20°C 에서 보관하십시오. 냉동/해동 과정을 반복하지 마십시오.
정제	천상 정제

적용

희석 비율	WB 1:500-1:2000, IHC 1:1000-1:10000, ICC/IF 1:100-1:200, FC 1:200-1:500
분자량	18kDa

항원 정보

유전자명	PMP22
다른 이름	CMT1A; CMT1E; DSS; GAS3; Growth Arrest Specific 3; HMSNIA; HNPP; Peripheral myelin protein 22; PMP22; Sp110; Trembler;
유전자 ID	5376.0
SwissProt ID	Q01453
면역원	인간 PMP22의 항원 펩타이드

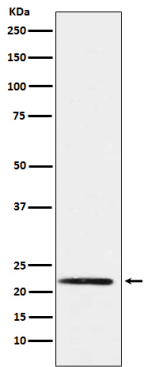
배경

말초 신경 이상 조절 및 수혜에 관여한다. 말초 신경 이상 조절 및 수혜에 관여할 가능성이 있다.

연구 분야

-

이미지 데이터



293T 세포에서 PMP22 발현에 대한 단백질 분석