

제품명: 플렉신 A1(3J3) 토끼 단클론 항체

카탈로그 번호: AMRe16268

연구용 전용

요약

설명	재조합 토끼 단클론 항체
숙주	토끼
적용	WB, FC
반응성	인간 쥐 생체
결합	비결합
변형	수정치 없음
아이소타입	IgG
클론성	단클론
형태	액체
농도	0.5mg/ml. 본 제품의 농도는 제조 배치에 따라 다를 수 있습니다.
Storage	Aliquot 하여 -20°C 에 보관 (12 개월 유효). 냉동/해동 반복을 피하십시오.
Shipping	Ice bags
버퍼	토끼 IgG 는 인산염 완충 용액 (pH 7.4, 150mM NaCl, 0.02% 산화방지제 N 및 50% 글리세롤)에 용해되어 있습니다. 단클론 시 +4 $^{\circ}\text{C}$ 에서 , 장기 보관 시 -20°C 에서 보관하십시오. 냉동/해동 과정을 반복하지 마십시오.
정제	천상정제

적용

희석 비율	WB 1:500-1:2000, FC 1:20-1:50
분자량	211kDa

항원 정보

유전자명	PLXNA1
다른 이름	NOV; NOVp; Plexin-A1; Plexin1; PlexinA1; PLXN1; Plxna1;
유전자 ID	5361.0
SwissProt ID	Q9UIW2
면역원	인간 플렉신 A1 의 항원 펩타이드

배경

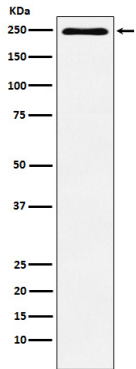
축삭 유두 침착성 및 세포 이동에 관여한다. SEMA3A, SEMA3C, SEMA3F 및 SEMA6D 의 보조 수용체이다. 형질 전환 세포 및 기타 다른 세포 유형에 발현된다. 축삭 유두 침착성 및 세포 이동에 중요한 역할을 한다. 형질 전환은 뉴런과 글리온으로 구성된 환경에 결합한다. 글리온은 특정 뉴런에 대한 화학적 신호를 전달하며 글리온 세포질 내의 신호 전달 경로의 활성화에 필요하다. 유사성

약해

연구 분야

신경학

이미지 데이터



HUVEC 세포용 항체 A1 발현에 대한 Western blot 분석