

제품명: 플렉틴(16X18) 토끼 단클론 항체

카탈로그 번호: AMRe16263

연구용 전용

요약

설명	재조합 토끼 단클론 항체
숙주	토끼
적용	WB, IHC
반응성	인간 쥐 생체
결합	비결합
변형	수정치 없음
아이소타입	IgG
클론성	단클론
형태	액체
농도	0.5mg/ml. 본 제품 농도는 제조배에 따라 다를 수 있습니다.
Storage	Aliquot 하여 -20°C 에 보관(12 개월 유효). 냉동/해동 반복을 피하십시오.
Shipping	Ice bags
버퍼	토끼 IgG 는 인산염 완충 용액(pH 7.4, 150mM NaCl, 0.02% 산형 방부제 N 및 50% 글리세롤)에 용해되어 있습니다. 단클론 시 +4°C 에서 , 장기 보관 시 -20°C 에서 보관하십시오. 냉동/해동 과정을 반복하지 마십시오.
정제	천상 정제

적용

희석 비율	WB 1:1000-1:5000, IHC 1:100-1:200
분자량	532kDa

항원 정보

유전자명	PLEC EBS1; EBSO; HD1; Hemidesmosomal protein 1; PCN; pleC; PLEC1 ;Plectin 1; Plectin 6; Plectin;
다른 이름	PLTN
유전자 ID	5339.0
SwissProt ID	Q15149
면역원	인간 플렉틴 재조합 단백질

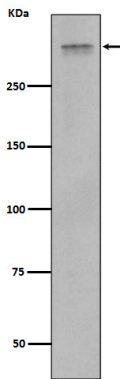
배경

중삼을 매끈 및 매끈이 연구 중삼을 대용 또는 해당 도형에 정한다. 또한 국내 내한 같은 국내 백을 막 합체할 수 없다. 중삼의 내부형은 아래 중삼의 영상 전에 근할 수 없다. 국내 구조적 구성이며 9 번 동안 백은 국내의 구성유에 중한 역할을 한다.

연구 분야

-

이미지 데이터



Jurkat 세포 용출액에 Plectin 발현에 대한 웨스턴 블롯 분석