

제품명: PKC 베타 1 (9E18) 토끼 단클론 항체

카탈로그 번호: AMRe16192

연구용 전용

요약

설명	재조합 토끼 단클론 항체
숙주	토끼
적용	WB, IHC, ICC/IF, FC
반응성	인간 췌장
결합	비결합
변형	수정치 없음
아이소타입	IgG
클론성	단클론
형태	액체
농도	0.5mg/ml. 본 제품 농도는 제조배에 따라 다를 수 있습니다.
Storage	Aliquot 하여 -20°C 에 보관 (12 개월 유효). 냉동/해동 반복을 피하십시오.
Shipping	Ice bags
버퍼	토끼 IgG 는 인산염 완충 용액 (pH 7.4, 150mM NaCl, 0.02% 산화방지제 N 및 50% 글리세롤)에 용해되어 있습니다. 단 보관 시 +4°C 에서 , 장기 보관 시 -20°C 에서 보관하십시오. 냉동/해동 과정을 반복하지 않습니다.
정제	천상정제

적용

희석 비율	WB 1:500-1:2000, IHC 1:50-1:200, ICC/IF 1:100-1:200, FC 1:100-1:200
분자량	77kDa

항원 정보

유전자명	PRKCB
다른 이름	protein kinase C beta type ; PRKCB ; Prkcb ; PKC-B; PKC-beta ; PRKCB1 ; PKC Beta-I ; EC:2.7.11.13
유전자 ID	5579.0
SwissProt ID	P05771
면역원	인간 PKC 베타1 의 항원 펩타이드

배경

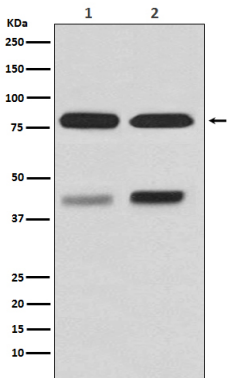
BCR 유, NF-κB 활성화 및 세포 생존 조절, B 세포 활성화 및 기억 세포 형성을 포함하는 신호 전달 경로 (DAG) 의 구성 요소로, 단백질 티로신 키나제 (TK) 의 구성 요소인 단백질 티로신 키나제 (BCR) 신호 전달 경로

질 산화 스트레스 유발 세포 및 안드로겐 수용체 의존적 전사 조절 인자 산화 및 내세포종과 같은 안티 세포 과정에 관여한다. BCR 유도 NF- κ B 활성을 조절하며 B 세포 활성화에 핵심 역할을 한다. CARD11/CARMA1 의 Ser-559, 'Ser-644' 및 Ser-652' 잔를 직접 인산화한다. NF- κ B 경로의 NF κ B1)의 활성을 매개한다. 또한 CARD11/CARMA1 이 지질 래프트와 결합하도록 하고 BCL10-MALT1 복합체 및 MAP3K7/TAK1 을 모집하여 IKK 복합체를 활성화하고 결국으로 NF κ B1 의 핵 전이 및 활성을 유도한다. 또한 BTK 의 Ser-180' 부위를 직접 인산화하여 BTK 기능을 조절하며 BCR 신호 전달의 음성 피드백 조절에 직접 역할을 한다. 이는 BTK 의 세포막에 부착하고 결국으로 BTK 활성을 억제한다(PubMed:11598012). 산화 스트레스 세포 및 다른 세포에 산화 스트레스에 SHC1 의 p66Shc 아형의 Ser-36' 부위를 특이적으로 인산화하여 p66Shc 가 티로신에 축적하도록 유도한다. 마틴로에 p66Shc 는 항산화 중생체로 작용한다. 안드로겐 수용체(AR) 표적 유전자에 결합하여 AR 의존적 전사 조절 인자로 작용하며 특히 헵톤 H3 의 Thr-6'(H3T6ph) 인화를 매개한다. H3T6ph 는 후유전적 전사 활성의 특적 표지표. LSD1/KDM1A 에 의한 헵톤 H3 'Lys-4'(H3K4me) 탈메틸화를 억제한다(PubMed:20228790). 안드로겐 수용체에서 근육에서의 IRS1 하위 단계를 사용하여 RAF1-MAPK/ERK 신호 전달 경로를 통해 인슐린의 DNA 합성을 매개할 수 있다. 재배 세포에서 인슐린 자극에 의한 포도당 수송체 SLC2A4/GLUT4 의 이동 억제와 포도당 수송 조절에 관여한다. 또한 SLC2A1/GLUT1 을 인산화하여 SLC2A1/GLUT1 에 의한 포도당을 촉진한다(PubMed:25982116). 쥐 배 세포에서 항산화제 PRKCB 는 MYC 발현 조절을 통해 인슐린 유전자 전사 억제에 관여하는 것으로 추정된다. 배 세포에서 PRKCB 활성은 RB1 인화제, VEGFA 유세포 증 증를 유발하여 인슐린에 의한 PI3K/AKT 의존적 산화(NOS3/eNOS) 조절을 억제하여 피가 기능을 조절한다. 또한 중성 지방 생성을 억제한다(유성분). ATF2 를 인산화하여 ATF2 와 JUN 결합을 촉진하고 전사를 활성화한다(PubMed:19176525).

연구 분야

신호 전달

이미지 데이터



(1) HeLa 세포 용액 (2) NIH/3T3 세포 용액에 PKC 베타1 발현을 위한 블롯 분석