

제품명: PIM2(1717) 토끼 단클론 항체

카탈로그 번호: AMRe16151

연구용 전용

요약

설명	재조합 토끼 단클론 항체
숙주	토끼
적용	WB, IP
반응성	인간 췌장
결합	비결합
변형	수정치 없음
아이소타입	IgG
클론성	단클론
형태	액체
농도	0.5mg/ml. 본 제품 농도는 제조배에 따라 다를 수 있습니다.
Storage	Aliquot 하여 -20°C 에 보관(12 개월 유효). 냉동/해동 반복을 피하십시오.
Shipping	Ice bags
버퍼	토끼 IgG 는 인염 완충 용액 (pH 7.4, 150mM NaCl, 0.02% 산화방지제 및 50% 글리세롤) 에 용해되어 있습니다. 단클론 시 +4°C 에서 , 장기 보관 시 -20°C 에서 보관하십시오. 냉동/해동 과정을 반복하지 마십시오.
정제	천상정제

적용

희석 비율	WB 1:1000-1:5000, IP 1:10-1:100
분자량	34kDa

항원 정보

유전자명	PIM2
다른 이름	PIM2; Pim2h;
유전자 ID	11040.0
SwissProt ID	Q9P1W9
면역원	인간 PIM2 의 항원 펩타이드

배경

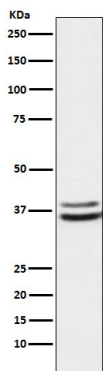
다양한 종의 세포에서 NF-κB 키네이스(NF-κB 신호전달 경로를 구성하는 주요 구성 요소)를 촉진하는 과정은 MAP3K8/COT 의 인산화에 의해 조절된다. 세포 성장 및 증식에 관여하는 세포 주기 조절을 위한 MYC 전사활성제 세포 주기 진행 조절 단백질은 전사 조절과 세포 사멸 유도 단백질 BAD 의 인화를 통해 상호작용을 통해 조절된다. MYC 의 인산화는 MYC

단백질 발현을 증가시키는 역할을 합니다. PIM2에 의한 MYC 인산화는 종양에서 두 가지 시간-공간적 신호를 분적으로 생성할 수 있습니다. 포유류에서 표적 복합체 (mTORC1) 과는 독립적으로, PI3K-Akt 경로의 발현이 각 단백질 발현을 조절합니다. BAD 인산화는 발현을 억제하여 항암 약물인 Bcl-X(L)/BCL2L1 의 발현을 유도합니다. I- κ B 캐제 NF- κ B 신호 전달 경로를 조절하여 이 중 하나에 반응하여 발현을 촉진합니다. 이 과정은 MAP3K8/COT 인산화에 포함됩니다. CDKN1A 및 CDKN1B 외 같은 세 가지 인산화하여 성장 억제 단백질을 촉진합니다. 골수성 편에서 인산화 및 자극의 이상 조절에 포함됩니다.

연구 분야

신호 전달

이미지 데이터



K562 세포 용출물에서 PIM2 발현에 대한 웨스턴 블롯 분석