

**제품명: PI3 키나제 p110 베타(11D3) 토끼 단클론 항체**

**카탈로그 번호: AMRe16107**

연구용 전용

## 요약

설명	재조합 토끼 단클론 항체
숙주	토끼
적용	WB, ICC/IF, FC
반응성	인간 췌장
결합	비결합
변형	수정치 없음
아이소타입	IgG
클론성	단클론
형태	액체
농도	0.5mg/ml. 본 제품 농도는 제조 배치에 따라 다를 수 있습니다.
Storage	Aliquot 하여 -20°C 에 보관(12 개월 유효). 냉동/해동 반복을 피하십시오.
Shipping	Ice bags
버퍼	토끼 IgG 는 인산염 완충 용액(pH 7.4, 150mM NaCl, 0.02% 산화방지제 N 및 50% 글리세롤)에 용해되어 있습니다. 단클론 시 +4°C 에서 , 장기 보관 시 -20°C 에서 보관하십시오. 냉동/해동 과정을 반복하지 마십시오.
정제	천상정제

## 적용

희석 비율	WB 1:500-1:2000, ICC/IF 1:100-1:200, FC 1:20-1:50
분자량	123kDa

## 항원 정보

유전자명	PIK3CB
다른 이름	p110Beta; PI3K; PI3K beta; PI3KCB; PIK3C1; Pik3cb;
유전자 ID	5291.0
SwissProt ID	P42338
면역원	인간 PI3 키나제 p110 베타의 항원 펩타이드

## 배경

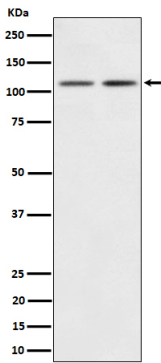
PtdIns, PtdIns4P 및 PtdIns(4,5)P2 를 인산화하여 PtdIns(4,5)P2 에 대한 신호를 생성하는 포스포이노시톨 3-키나제(PI3K)는 세포 성장과 B 세포에서 포스포이노시톨 유도체를 인산화하여 3-포스포이노시톨을 생성합니다(PubMed:15135396). ATP 와 PtdIns(4,5)P2(포스포이노시톨 4,5-비스포인산)를 사용하여 포스포이노시톨 3,4,5-트리스포인산(PIP3)를 생성합니다.

(PubMed:15135396). PIP3 는 AKT1 및 PDK1 을 포함한 PH 도메인 함유 단백질들의 모음이며 세포 성장, 증식, 운동 및 형태에 관련된 신호 전달 경로를 활성화하는 데 중요한 역할을 한다. CXCL12, 스펙틴1-인산 리포펩타이드 결합 단백질 결합 수용체(GPCR) 리간드에 의해 AKT1 활성화에 관여한다. 또한 위상체로 키아제 작용을 한다. 인산염 결합 및 작용을 위한 다양한 신호 전달 경로를 포함한다. GPCR, 알레르겐/비타3 인자(IGF2B/ITGB3) 및 GP6 과 같은 TAM(면역 수용체)은 결합 후 다양한 신호에 의해 활성화된 신호 전달에 관여한다. 세포 수축에 관여한다. IGF2B/ITGB3 활성화 수용체 결합을 조절한다. F2(트롬빈) 및 트롬빈 A2(TXA2) 에 의해 유도되는 혈관 응집에 관여한다. 세포 생에 관여하며 세포 이동에 관여할 수 있다. 자포식 항균 단계에 관여한다. 세포 내 PtdIns3P(포스포이노시톨-3-인산) 수준을 조절하고 PIK3C3 키아제 활성을 활성화한다. 자포식 활성은 독감으로 실패하여 자포식 공적으로 조절할 수 있다. 자포식 활성이 필요하지 않은 인산염에서 작동하는 단백질이 될 수 있다. 세포 증식 및 분화 관련 단백질에 관여한다. 자포식 활성은 독감으로 실패할 수 있다. PTEN 이 결합 시 자포식 중 발생은 억제될 수 있다. 중병변형에 의해 자포식 활성이 필요하다. ERBB2 및 RAS 유전자 발현에 필요하다.

## 연구 분야

세포 생물학

## 이미지 데이터



(1) 293 세포 용출물 (2) 마우스 뇌 용출물에서 PI3 키아제 p110 베타 발현의 웨스턴 블롯 분석