

제품명: PHOX2B (7H13) 토끼 단클론 항체

카탈로그 번호: AMRe16085

연구용 전용

요약

설명	재조합 토끼 단클론 항체
속주	토끼
적용	WB, IHC, ICC/IF
반응성	인간 쥐
결합	비결합
변형	수정치 없음
아이소타입	IgG
클론성	단클론
형태	액체
농도	0.25mg/ml. 본 제품의 농도는 재분배에 따라 다를 수 있습니다.
Storage	Aliquot 하여 -20°C 에 보관(12 개월 유효). 냉동/해동 반복을 피하십시오.
Shipping	Ice bags
버퍼	토끼 IgG는 인산염 완충 용액(pH 7.4, 150mM NaCl, 0.02% 산화방지제 N 및 50% 글리세롤)에 용해되어 있습니다. 단 보관시 $+4^{\circ}\text{C}$ 에서, 장기 보관시 -20°C 에서 보관하십시오. 냉동/해동 과정을 반복하지 마십시오.
정제	천상정제

적용

희석 비율	WB 1:500-1:2000, IHC 1:200-1:1000, ICC/IF 1:100-1:200
분자량	32kDa

항원 정보

유전자명	PHOX2B
다른 이름	NBLST2; NBPhox; PHOX 2B; PHOX2B; PMX 2B; PMX2B;
유전자 ID	8929.0
SwissProt ID	Q99453
면역원	인간 PHOX2B 의 항원 펩타이드

배경

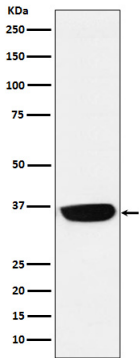
청혈포환여주노르마리프신경세포의 발에 관여한다. 척추에서 신경 발달 과정을 조절할 수 있는 전 인입이다. 또한 비가분화 c-fos 프로모터 과 cAMP 반응 및 항 반응을 포함한 여러 유전자 발현을 촉진한다. 청혈포환여주노르마리프신경세포의 발에 관여한다. 척추에서 신경 발달 과정을 조절할 수 있는 전 인입이다. 또한 비가분화 c-

fos 단백질과 cAMP 반응 및 항응답을 포함하여 여러 가지 2 차 선질 단백질 발현을 촉진한다.

연구 분야

-

이미지 데이터



Neuro-2a 세포에서 PHOX2B 발현에 대한 단백질 분석