

제품명: PGC1 베타(19E7) 토끼 단클론 항체

카탈로그 번호: AMRe16024

연구용 전용

요약

설명	재조합 토끼 단클론 항체
숙주	토끼
적용	WB, IP
반응성	인간 췌장
결합	비결합
변형	수정치 없음
아이소타입	IgG
클론성	단클론
형태	액체
농도	0.5mg/ml. 본 제품 농도는 제조 배에 따라 다를 수 있습니다.
Storage	Aliquot 하여 -20°C 에 보관(12 개월 유효). 냉동/해동 반복을 피하십시오.
Shipping	Ice bags
버퍼	토끼 IgG는 인산염 완충 용액(pH 7.4, 150mM NaCl, 0.02% 산화방지제 N 및 50% 글리세롤)에 용해되어 있습니다. 단클론 시 +4°C 에서, 장기 보관 시 -20°C 에서 보관하십시오. 냉동/해동 과정을 반복하지 마십시오.
정제	천상 정제

적용

희석 비율	WB 1:1000-1:5000, IP 1:10-1:100
분자량	113kDa

항원 정보

유전자명	PPARGC1B
다른 이름	PERC; PGC1; PPARGC1; Ppargc1b;
유전자 ID	133522.0
SwissProt ID	Q86YN6
면역원	인간 PGC1 베타의 합성 펩타이드

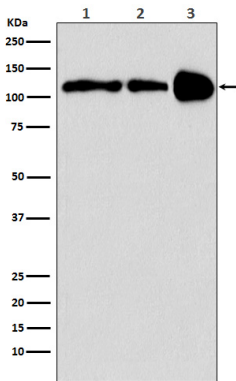
배경

전인체 유전자 발현을 지원하는 역할을 한다. 골격근과 지방 조직에서 근육 생성을 위한 핵 수용체 1(NRF1) 및 골격근과 지방 조직에서 핵 수용체 발현을 향상한다. 또한 지방산 산화 및 근육 이완에 관여할 수 있다. 비포화 지방산과 근육 이완에 관여할 수 있다. 지방산 및 비포화 지방산과 근육 이완에 관여할 수 있다. ESRRA 의 전인체 발현은 PERM1 발현을 유도한다.

연구 분야

산화질소

이미지 데이터



(1) HeLa 세포용액 (2) 마우스 세포용액 (3) 쥐 세포용액에 PGC1β 항체의 위양성 분석