

제품명: PER3(6K2) 토끼 단클론 항체

카탈로그 번호: AMRe15970

연구용 전용

요약

설명	재조합 토끼 단클론 항체
숙주	토끼
적용	WB
반응성	인간 쥐 생체
결합	비결합
변형	수정치 없음
아이소타입	IgG
클론성	단클론
형태	액체
농도	0.5mg/ml. 본 제품 농도는 제조배에 따라 다를 수 있습니다.
Storage	Aliquot 하여 -20°C 에 보관 (12 개월 유효). 냉동/해동 반복을 피하십시오.
Shipping	Ice bags
버퍼	토끼 IgG 는 인산염 완충 용액 (pH 7.4, 150mM NaCl, 0.02% 산화방지제 N 및 50% 글리세롤)에 용해되어 있습니다. 단 보관 시 $+4^{\circ}\text{C}$ 에서, 장기 보관 시 -20°C 에서 보관하십시오. 냉동/해동 과정을 반복하지 마십시오.
정제	천상 정제

적용

희석 비율	WB 1:1000-1:5000
분자량	132kDa

항원 정보

유전자명	PER3
다른 이름	GIG13; gPER3; hPER3; mPer3; Per3; Period 3; Period circadian clock 3; Period homolog 3; Period3;
유전자 ID	8863.0
SwissProt ID	P56645
면역원	인간 PER3 의 합성 펩타이드

배경

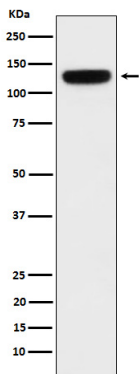
생체 시계 메커니즘의 구성 요소로서 생체 리듬 생성에 필수적인 **Per** (home) 과 결합 수 있습니다. 원래 생체 시계 핵심 구성 요소 중 하나입니다. 생체 시계는 체 시간 유전자 발현이 약 24 시간 주기의 리듬을 생성

여러 양상적 과정을 조절하는 신진대사항상성 유전자 그룹으로 대표되는 것은 'circa' (약)와 'diem' (하루)에 유해하며 신진대사 유전자 그룹 내의 여러 조절 및 상호작용을 포함한 광범위한 상호작용의 중요한 조절 역할을 한다. 생체시계는 케투기 지극으로 이루어져 있는데 하나 뇌 시상하부(SCN)에 있는 중추시계이고 다른 하나는 거의 모든 조직과 세포에 존재하는 말초시계이다. 중추시계 말초시계도 환경적 신호, 즉 시간제어(Zeitgebers)에 의해 조절될 수 있다. 중추시계와 말초시계는 빛에 의해 동기화되며 말초시계(SCN)로 직접 신호를 보낸다. 중추시계는 신경 및 호르몬 신호 체, 심식관 신호 등을 통해 말초시계를 동기화 시켜주기 때문이다. 알주 리듬은 생물리듬 수준에 한계 시간 상을 유할 수 있도록 유전자 발현을 조절하여 24 시간마다 반복하는 조절을 만들어 내는 과정이다. 알주 리듬은 알주 리듬을 조절하는 시계를 포함한다. 핵심시계 구성요소(CLOCK, NPAS2, ARNTL/BMAL1, ARNTL2/BMAL2, PER1, PER2, PER3, CRY1 및 CRY2)의 전사 및 번역 리듬에 중추 역할을 하며 번역 후 변형(PTM)에 의해 리듬 주기를 조절하는 데 중추한다. 리듬 주기를 조절하는 주 전사 조절을 시계로 번역된다. 알주 리듬은 낮 밤 주기와 동기화되는 반면, 알주 리듬은 알주 리듬은 각 24 시간보다 짧고 긴 주기를 갖는다. 생체 리듬의 고온 조절, 알주 리듬은 낮 밤 주기와 동기화된다. 전사 번역 파백 루(TTFL)는 분생시계에게 중추 역할을 한다. 전인자 CLOCK 또는 NPAS2 와 ARNTL/BMAL1 또는 ARNTL2/BMAL2 는 파백 루의 양상을 조절하며 중추시계는 시계로 번역된다. E-box 요소(5'-CACGTG-3')를 포함하는 핵심시계 유전자 및 시계 조절 유전자(주요 대사 과정에 관여)의 전사를 활성화한다. 핵심시계 유전자인 PER1/2/3 및 CRY1/2 는 전사 억제자로 파백 루의 음성 경로를 형성하며 CLOCK|NPAS2-ARNTL/BMAL1|ARNTL2/BMAL2 이 중추시계는 시계로 번역된다. 이 중추시계는 또한 핵심시계인 NR1D1, NR1D2, RORA, RO RB 및 RORG 를 활성화하며 파백 루를 형성하고 각 ARNTL/BMAL1 전사를 활성화 및 억제한다. PER1 및 PER2 와 같은 PER 단백질 기능 중추이며 알주 리듬 유전자 발현을 조절한다. 그러나 알주 리듬에는 알주 리듬을 조절하는 유전자와 전사 조절을 통해 알주 리듬 및 알주 리듬에 중추 역할을 하는 것으로 추정된다. 홈(home)에 결합할 수 있다.

연구 분야

알주 리듬

이미지 데이터



K562 세포 용출물에서 PER3 발현에 대한 웨스턴 블롯 분석