

제품명: PD-L1(CD274)(5R18) 토끼 단클론 항체

카탈로그 번호: AMRe15922

연구용 전용

요약

설명	재조합토끼단클론항체
숙주	토끼
적용	WB,IHC,ICC/IF,FC,IP
반응성	인간
결합	비결합
변형	수정치 없음
아이소타입	IgG
클론성	단클론
형태	액체
농도	0.5mg/ml. 본제품의 농도는 제조배에 따라 다를 수 있습니다.
Storage	Aliquot 하여 -20°C 에 보관(12 개월 유효). 냉동/해동 반복을 피하십시오.
Shipping	Ice bags
버퍼	토끼 IgG 는 인산염 완충 용액(pH 7.4, 150mM NaCl, 0.02% 산화방지제 N 및 50% 글리세롤)에 용해되어 있습니다. 단클론은 +4°C 에서 , 장기 보관 시 -20°C 에서 보관하십시오. 냉동/해동 과정을 반복하지 마십시오.
정제	천상정제

적용

희석 비율	WB 1:500-1:2000,IHC 1:200-1:500,ICC/IF 1:100-1:200,FC 1:50-1:200,IP 1:20-1:50
분자량	33kDa

항원 정보

유전자명	CD274
다른 이름	B7-H; B7H1; PD-L1; PDCD1L1; PDCD1LG1; PDL1; CD274;
유전자 ID	29126.0
SwissProt ID	Q9NZQ7
면역원	인간 PD-L1 의 항원 펩타이드

배경

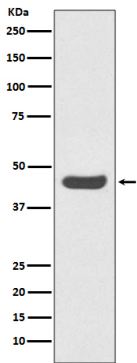
프로그램 세포사멸 리간트 (CD274, 또는 B7-H1, PD-L1)은 최후로 알려진 B7 계열 단백질이다. B7 계열은 면역 분자 슈퍼패밀리에 속하는 제 4형 막 단백질이다. B7 단백질은 CD28 계열 수용체와 결합하여 면역 반응의 핵심 조절자 역할을 한다. CD274 는 T 세포의 B 세포의 음성 조절자로 알려져 있으며, 자항원에 대한 림프구의 반응 유 및 유에 중요한 역할을 한다 (PubMed:11015443,

PubMed:28813417, PubMed:28813410) 억제 수용체 PDCD1/PD-1 의 리간드로서 T 세포 활성화 역할을 조절하고 세포 효과 기능을 제한한다(PubMed:11015443, PubMed:28813417, PubMed:28813410). 아직 알려지지 않은 활성화 수용체로서 주요 연막인 IL10을 생산하는 세포에 직접 접촉을 동지할 수 있다(PubMed:10581077).

연구 분야

세포접착분(CAM)

이미지 데이터



마우스 종말에서 PD-L1 (CD274) 발현에 대한 웨스턴 블롯 분석