

제품명: PBRM1(8L14) 토끼 단클론 항체

카탈로그 번호: AMRe15809

연구용 전용

요약

| | |
|----------|--|
| 설명 | 재조합 단클론 항체 |
| 숙주 | 토끼 |
| 적용 | IHC |
| 반응성 | 인간 |
| 결합 | 비결합 |
| 변형 | 수정치 없음 |
| 아이소타입 | IgG |
| 클론성 | 단클론 |
| 형태 | 액체 |
| 농도 | 0.25mg/ml. 본 제품 농도는 재조합에 따라 다를 수 있습니다. |
| Storage | Aliquot 하여 -20°C 에 보관(12 개월 유효). 냉동/해동 반복을 피하십시오. |
| Shipping | Ice bags |
| 버퍼 | 토끼 IgG는 인산염 완충 용액(pH 7.4, 150mM NaCl, 0.02% 산화방지제 및 50% 글리세롤)에 용해되어 있습니다. 단클론 시 +4°C 에서, 장기 보관 시 -20°C 에서 보관하십시오. 냉동/해동 과정을 반복하지 마십시오. |
| 정제 | 천상정제 |

적용

| | |
|-------|------------------|
| 희석 비율 | IHC 1:500-1:2000 |
| 분자량 | 193kDa |

항원 정보

| | |
|--------------|--|
| 유전자명 | PBRM1 |
| 다른 이름 | BAF180; hPB1; PB1; Pbrm1; polybromo 1; Polybromo-1D; |
| 유전자 ID | 55193.0 |
| SwissProt ID | Q86U86 |
| 면역원 | 인간 Baf180 의 재조합 단백질 |

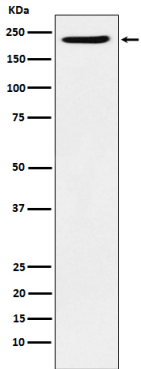
배경

크로마틴 단백질(DNA-뉴클레오타이드)을 통해 특정 유전자 전사 활성 및 억제에 관여한다. 세포 증식 및 성장 조절에 관여한다. SWI/SNF 크로마틴 리모델링 복합체(SWI/SNF-B(PBAF))의 구성 요소이다. 세포 증식 및 성장 조절에 관여한다.

연구 분야

-

이미지 데이터



HeLa 세포에서 PBRM1 발현에 대한 웨스턴 블롯 분석