

제품명: PAX7(17K19) 토끼 단클론 항체

카탈로그 번호: AMRe15793

연구용 전용

요약

설명	재조합 토끼 단클론 항체
숙주	토끼
적용	WB, FC
반응성	인간 췌장
결합	비결합
변형	수정치 없음
아이소타입	IgG
클론성	단클론
형태	액체
농도	0.5mg/ml. 본 제품의 농도는 제조 배치에 따라 다를 수 있습니다.
Storage	Aliquot 하여 -20°C 에 보관(12개월 유효). 냉동/해동 반복을 피하십시오.
Shipping	Ice bags
버퍼	토끼 IgG는 인산염 완충 용액(pH 7.4, 150mM NaCl, 0.02% 산화방지제 및 50% 글리세롤)에 용해되어 있습니다. 단클론 시 +4°C 에서, 장기 보관 시 -20°C 에서 보관하십시오. 냉동/해동 과정을 반복하지 마십시오.
정제	천상정제

적용

희석 비율	WB 1:1000-1:5000, FC 1:100-1:200
분자량	55kDa

항원 정보

유전자명	PAX7
다른 이름	Paired box protein Pax-7; HuP1; PAX7; HUP1;
유전자 ID	5081.0
SwissProt ID	P23759
면역원	인간 PAX7의 항원 펩타이드

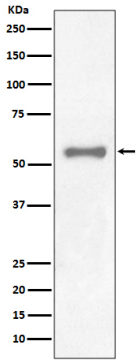
배경

이 유전자는 PAX(paired box) 계열 전사 인자입니다. 이 계열의 유전자는 일반적으로 박테리아, 포유류 및 식물에서 발견되며, 이 유전자는 전사 인자로서 다양한 목적에 관여할 수 있습니다. 근육 생성 조절에 관여하는 전사 인자류 근육형 및 근육재형에 중요한 역할을 합니다.

연구 분야

-

이미지 데이터



HeLa 세포에서 PAX7 발현에 대한 웨스턴 블롯 분석